

平成30年度

学校評価 アンケート結果

平成30年12月 評価



アンケート回答率

| | 人数 | 回答数 | 回答率 |
|-----|-----|-----|--------|
| 保護者 | 710 | 707 | 99.6% |
| 生徒 | 710 | 710 | 100.0% |
| 教員 | 55 | 55 | 100.0% |

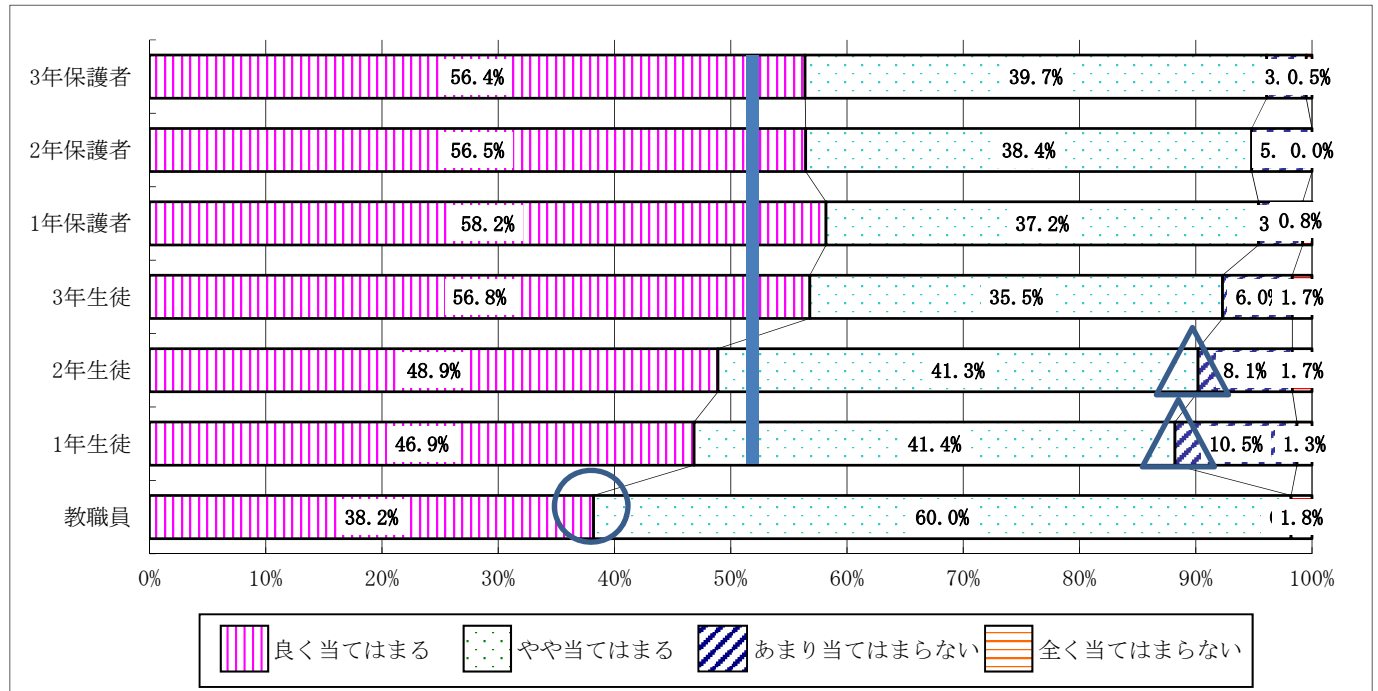
福島県立福島商業高等学校

1 保護者 ご息またはご息女は、充実した高校生活を送っている。

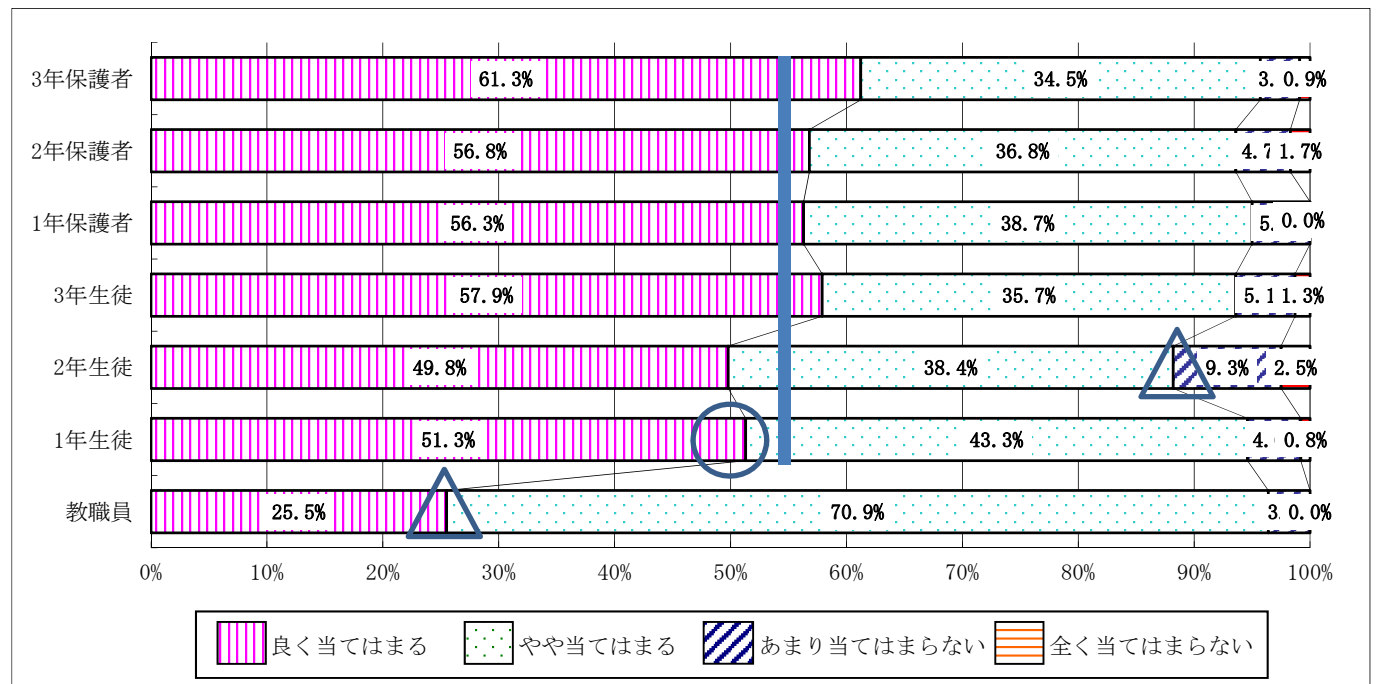
生徒 私は、充実した高校生活を送っている。

教職員 福商生は、充実した高校生活を送っている。

【平成29年度】



【平成30年度】



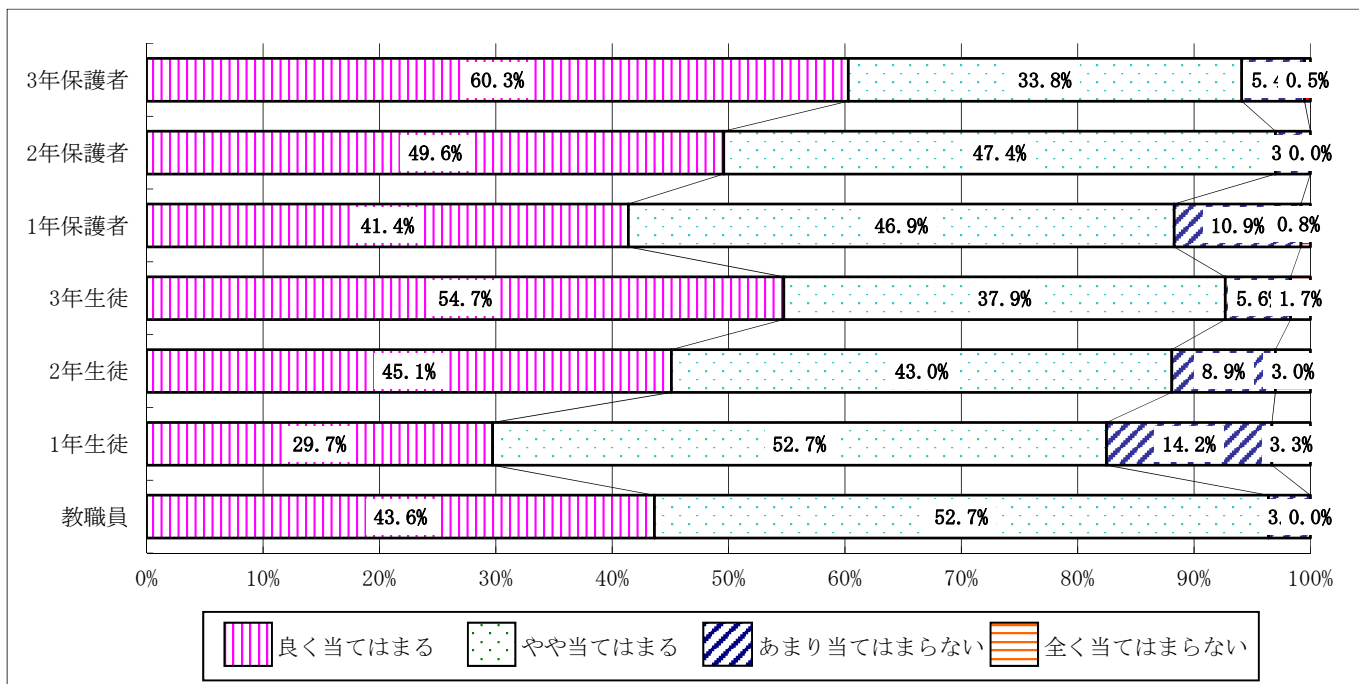
- ・保護者、生徒の「良く当てはまる」の割合が50%を超え、昨年度と比較し3%程度増加した。
- ・1年生徒の「良く当てはまる」の割合が、例年になく高い傾向が見られる。
- ・2年生徒の「あまり当てはまらない」と「全く当てはまらない」の割合が他学年と比べ高い。
- ・昨年度と比べ、教職員の「良く当てはまる」の割合が減少している。

2 保護者 ご息またはご息女は、福商で成長したと思う。

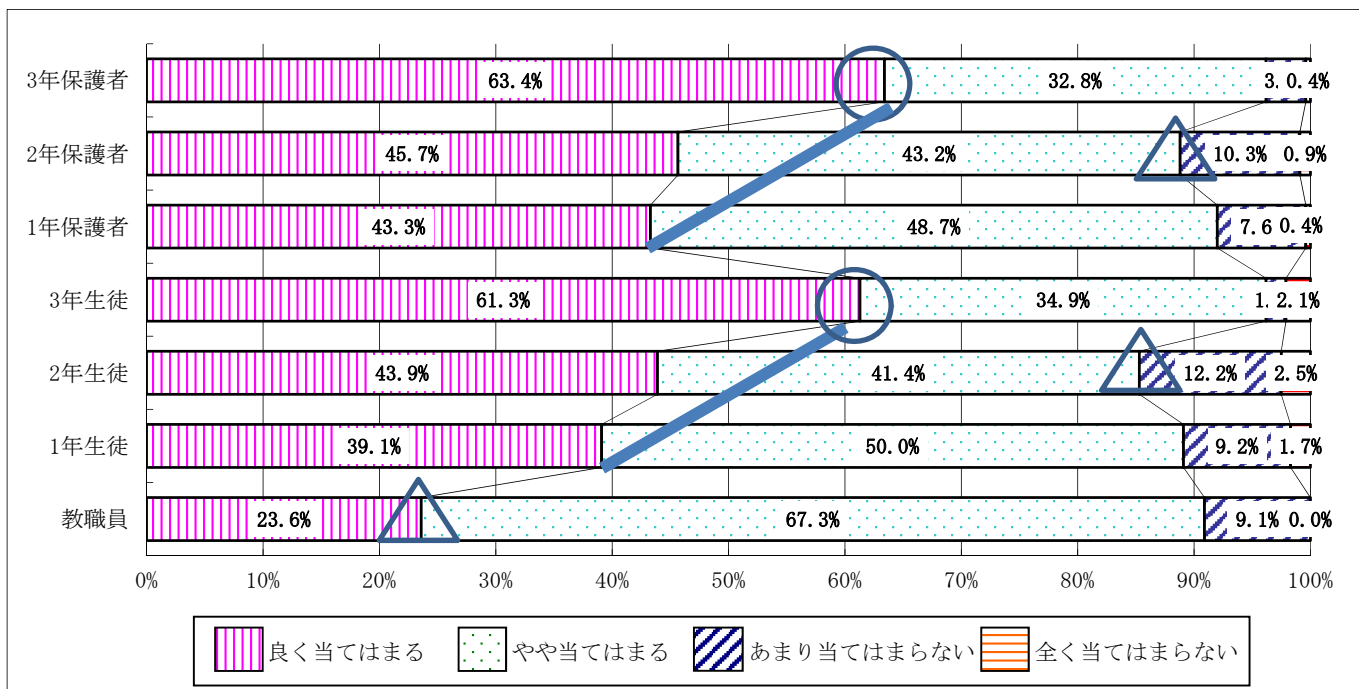
生徒 私は、福商で成長したと思う。

教職員 福商生は、本校で成長したと思う。

【平成29年度】



【平成30年度】



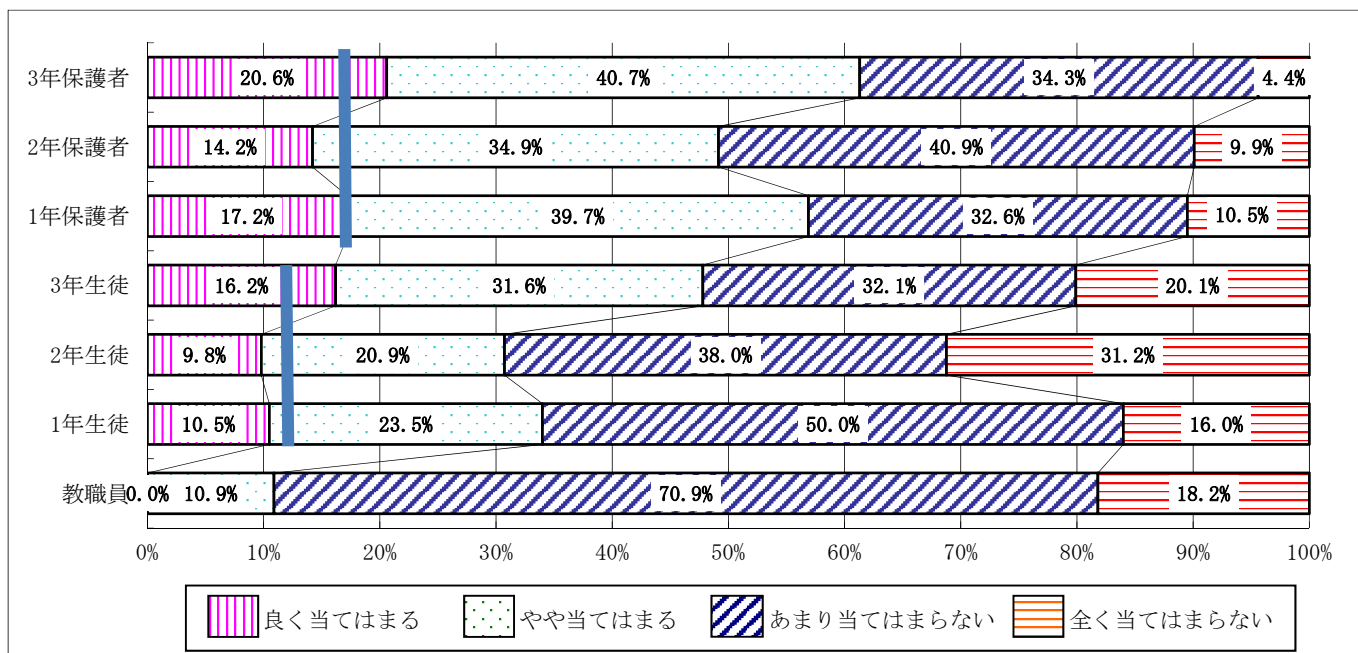
- ・ 生徒および保護者ともに、学年が進行するにつれて「良く当てはまる」の割合が増加する傾向がある。
- ・ 昨年度とより生徒、保護者の「良く当てはまる」の割合が増加した。特に3年生は昨年度より大きく増加している。
- ・ 2年生の保護者、生徒の「あまり当てはまらない」・「全く当てはまらない」の割合が高い傾向がある。
- ・ 昨年度と比べ、教職員の「良く当てはまる」の割合が減少し、「あまり当てはまらない」が増加した。

3 保護者 ご息またはご息女は、家庭学習をしている。

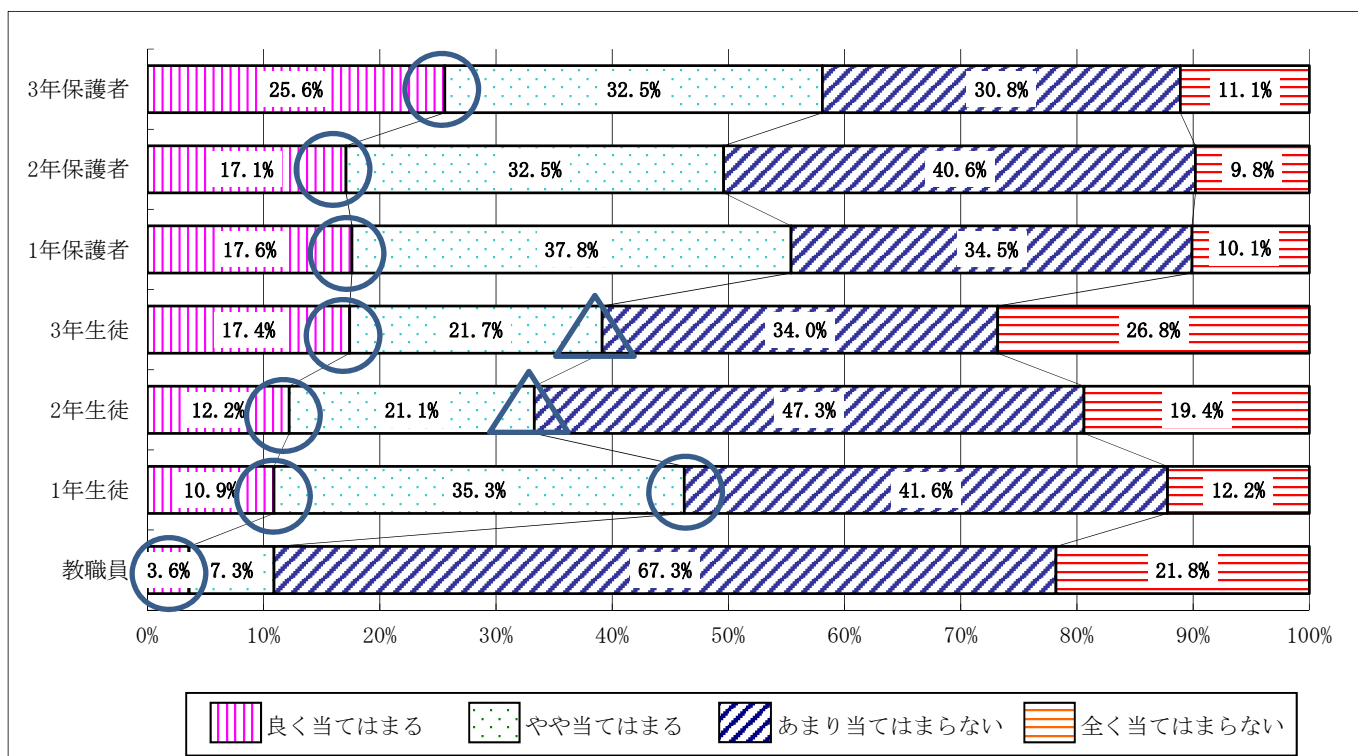
生徒 私は、家庭学習をしている。

教職員 福商生は、家庭学習をしている。

【平成29年度】



【平成30年度】



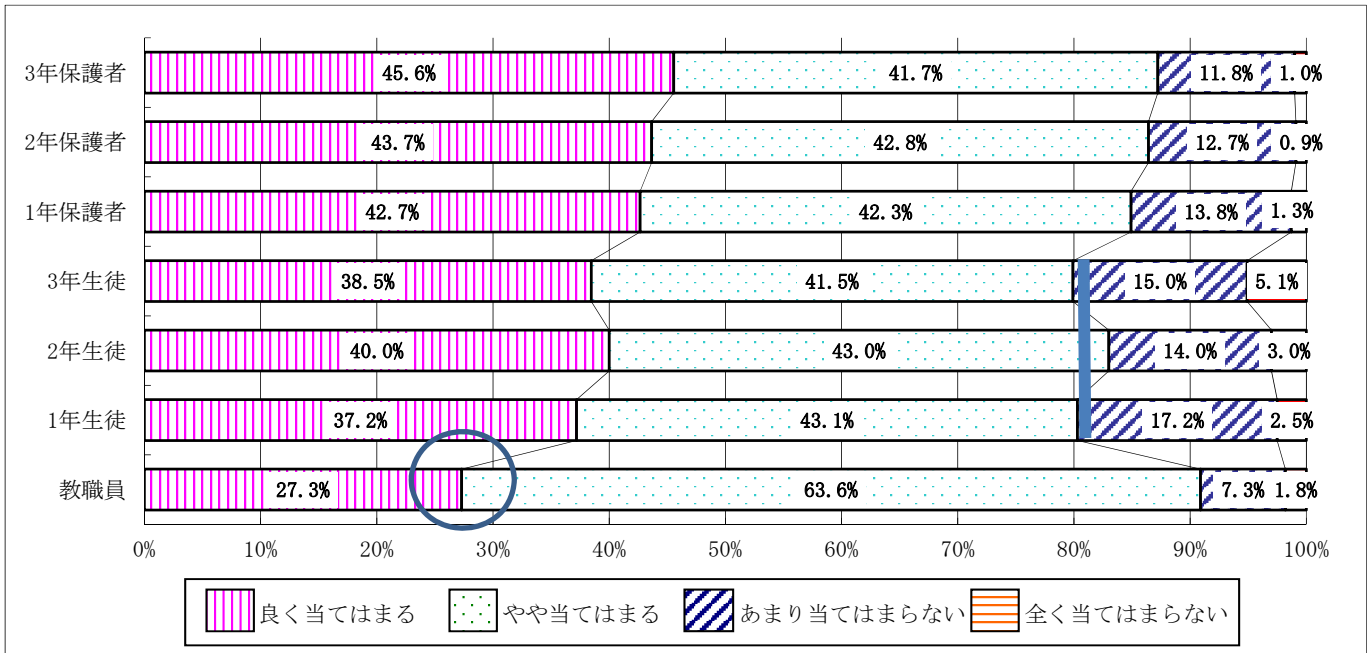
- ・昨年度と比べ、どの学年の保護者、生徒も「良く当てはまる」の割合が増加した。
- ・1年生徒では昨年度比べ、「良く当てはまる」「やや当てはまる」の割合が約1.2%増加しており、1年生が導入しているスタディサプリの効果と考えられる。
- ・教職員の「よく当てはまる」の割合が0%から3.6%に増加した。しかし「やや当てはまらない」「全く当てはまらない」の割合は依然として高い。

4 保護者 ご息またはご息女は、資格取得にがんばっている。

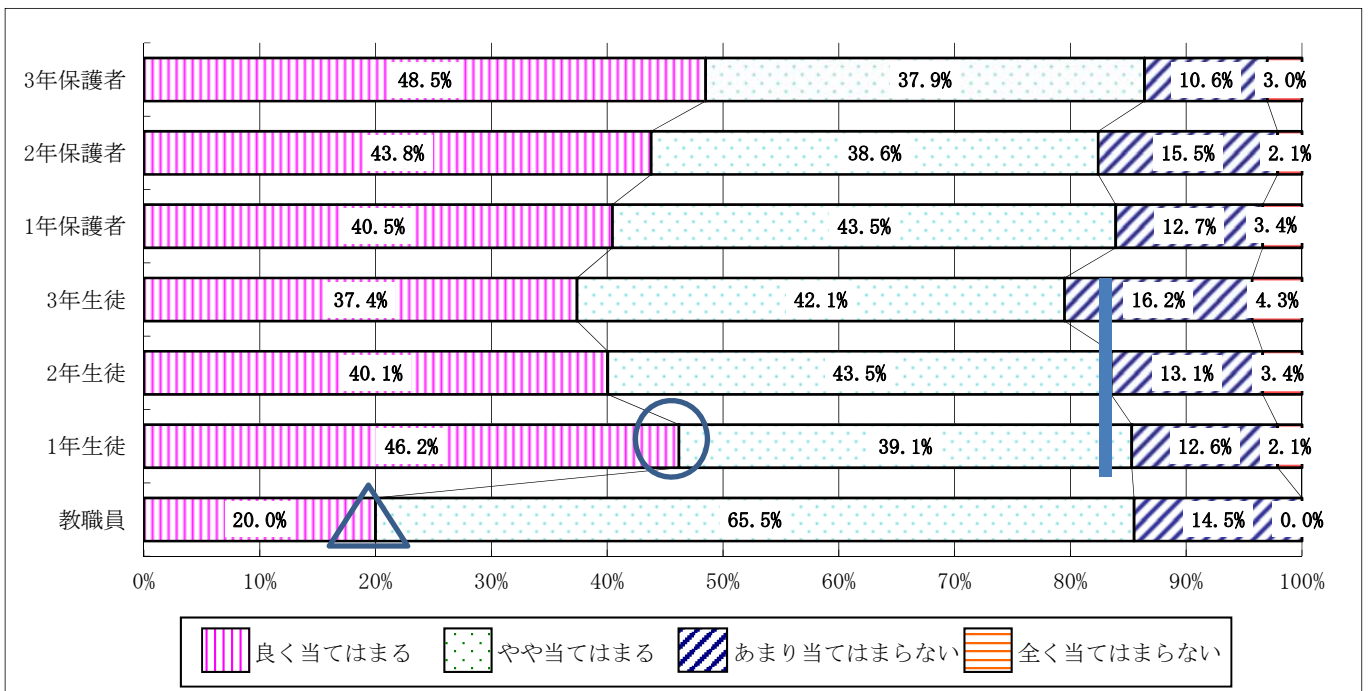
生徒 私は、資格取得にがんばっている。

教職員 福商生は、資格取得にがんばっている。

【平成29年度】



【平成30年度】



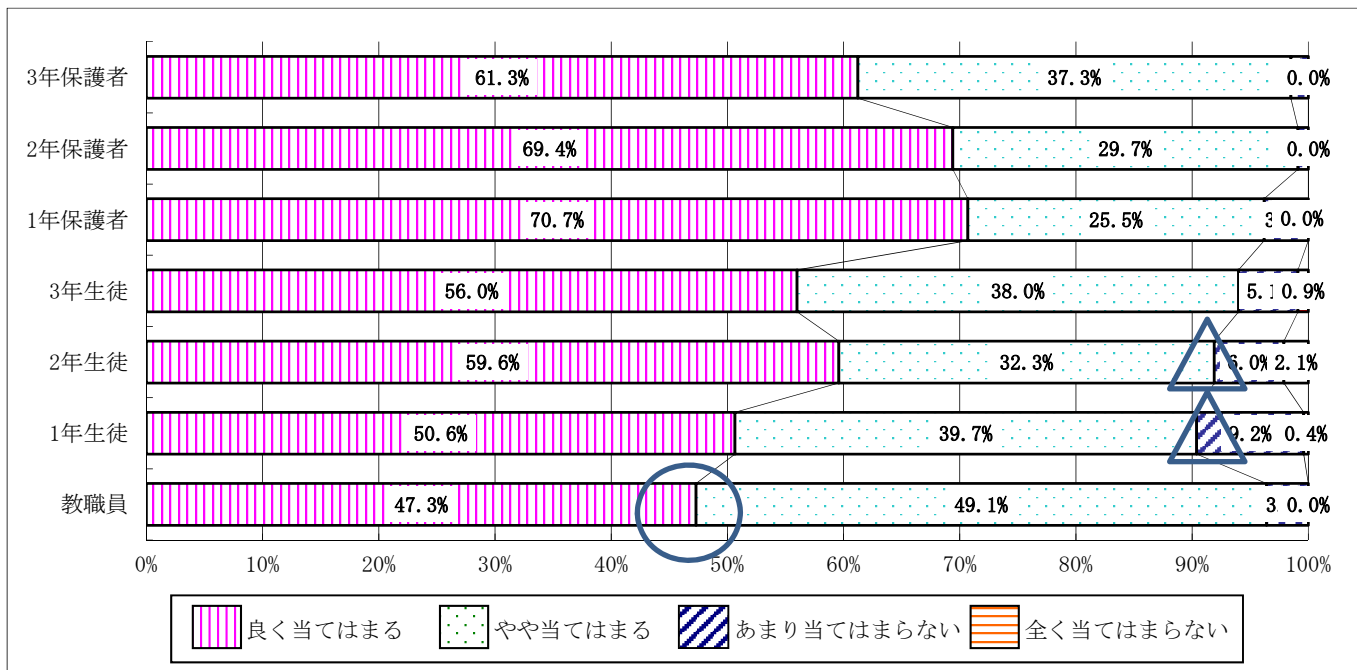
- ・生徒の資格取得への意識は1年生が最も高く、学年が進行するにつれて意識が低くなる傾向がある。しかし、保護者の意識は、学年が進行するにつれて高くなっている。
- ・生徒の「良く当てはまる」「やや当てはまる」の割合が80%を超え昨年度よりやや上昇している。本校生は、資格取得にがんばっている傾向が見られる。
- ・昨年度と比べ、教職員の「良く当てはまる」の割合が減少している。

5 保護者 ご息またはご息女は、頭髪・服装がきちんとしている。

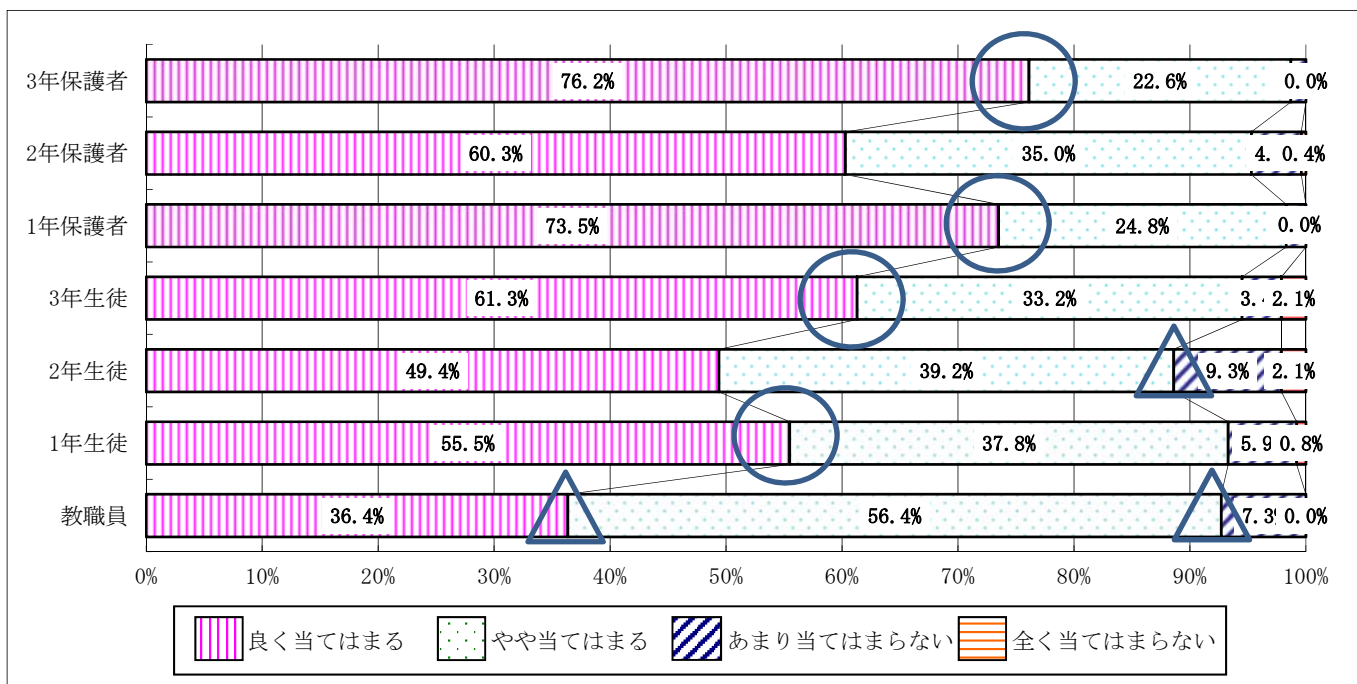
生徒 私は、頭髪や服装がきちんとしている。

教職員 福商生は、頭髪や服装がきちんとしている。

【平成29年度】



【平成30年度】



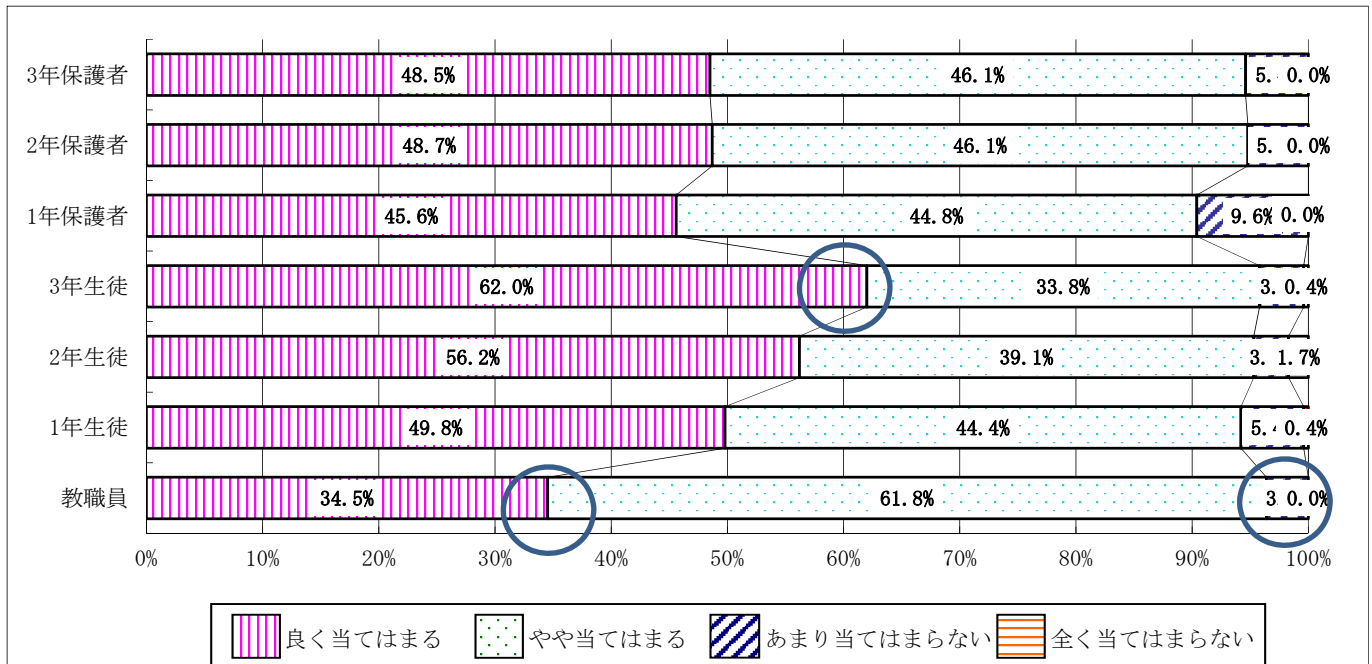
- ・昨年度と比べて生徒、保護者の「良く当てはまる」「やや当てはまる」の割合が増加した。
特に1、3年生の生徒、保護者とも「良く当てはまる」の割合が昨年度より高く、意識的にきちんとしている傾向が見られる。2年生は他学年と比べると「良く当てはまる」の割合が低い、「やや当てはまる」も含めると9割近い生徒が意識的に取り組んでいる状況があり、本校生は服装・頭髪について意識が高いと言える。
- ・昨年度と比べ、教職員の「良く当てはまる」の割合が大きく減少し、逆に「あまり当てはまらない」が増加している。

6 保護者 ご息またはご息女は、挨拶・マナー・言葉遣いができている。

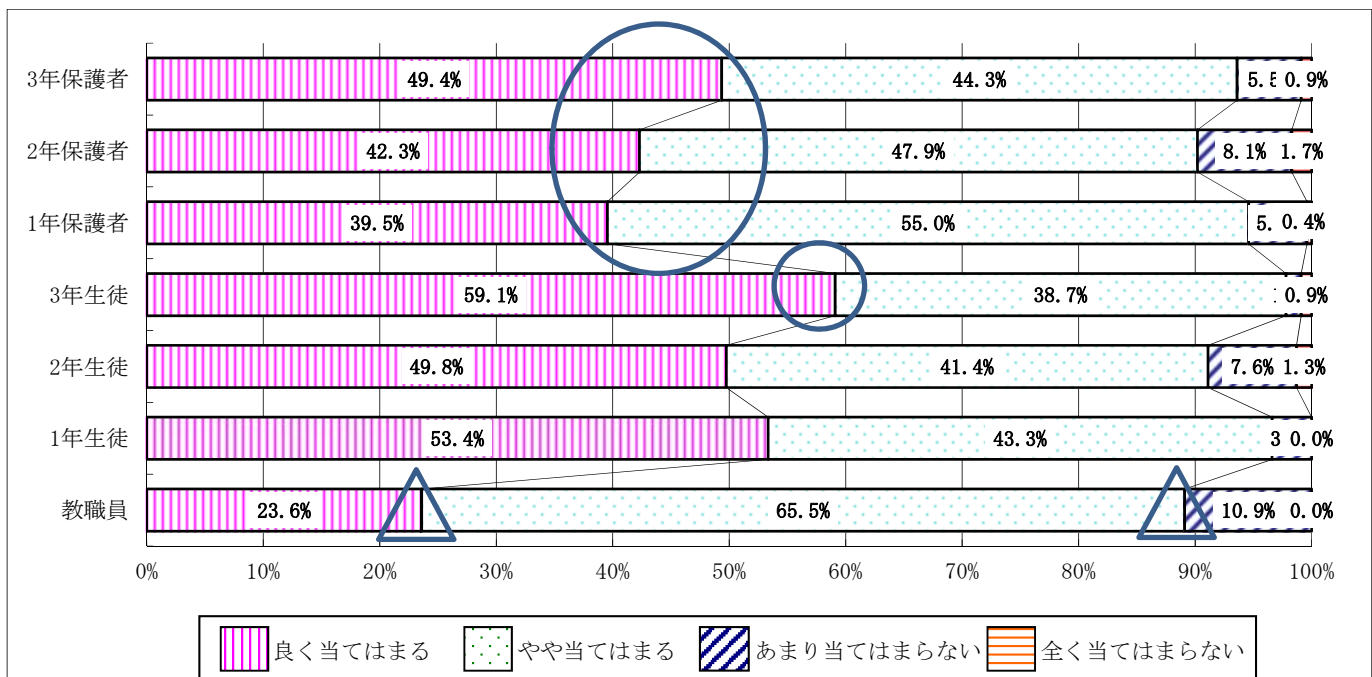
生徒 私は、挨拶・マナー・言葉遣いができている。

教職員 福商生は、挨拶・マナー・言葉遣いがよい。

【平成29年度】



【平成30年度】



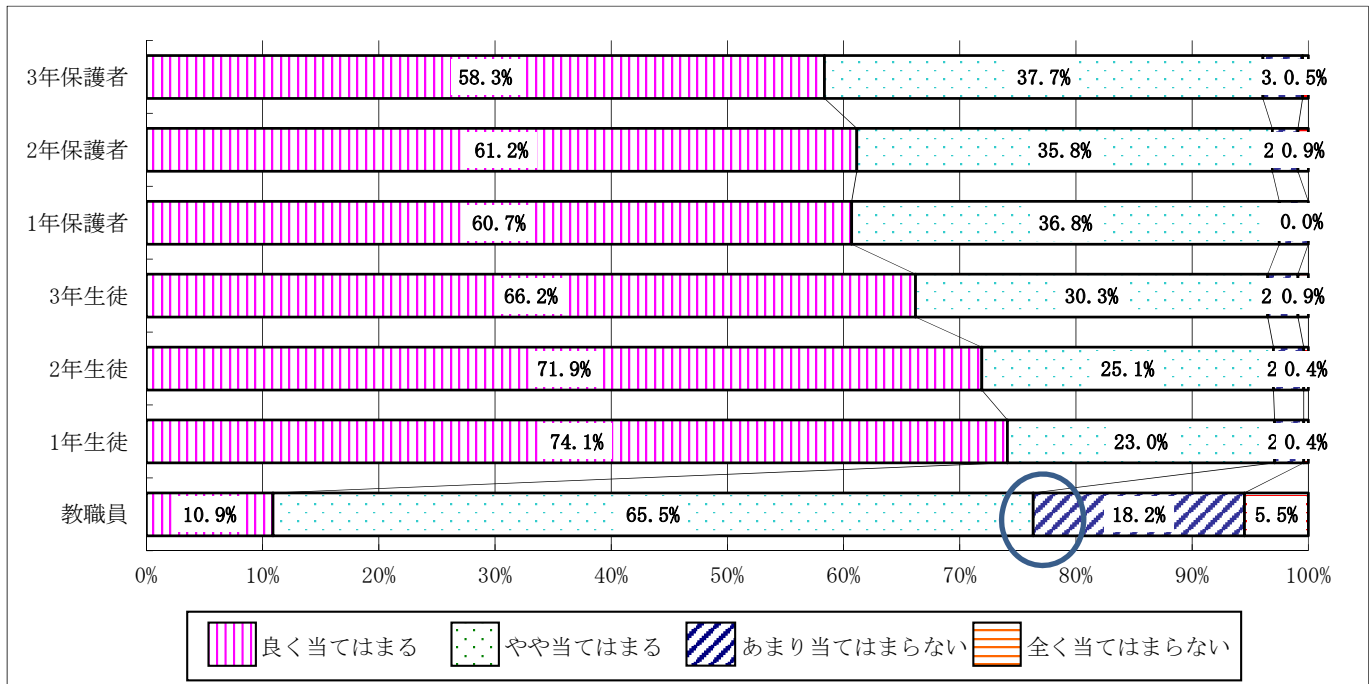
- ・保護者は、学年が上がるごとに「良く当てはまる」の割合が増加する傾向が見られ、子どもの成長を感じていると考える。
- ・昨年同様に3年生徒の「良く当てはまる」の割合が高く、学校生活を通じて成長していると感じる。福商生全体として90%以上が「良く当てはまる」「やや当てはまる」と回答し挨拶・マナー・言葉遣いについて心がけていることがわかる。
- ・昨年と比べ、教職員の「良く当てはまる」の割合が減少し、「あまり当てはまらない」の割合が増加した。

7 保護者 ご息またはご息女は、事故に遭わないよう心掛けている。

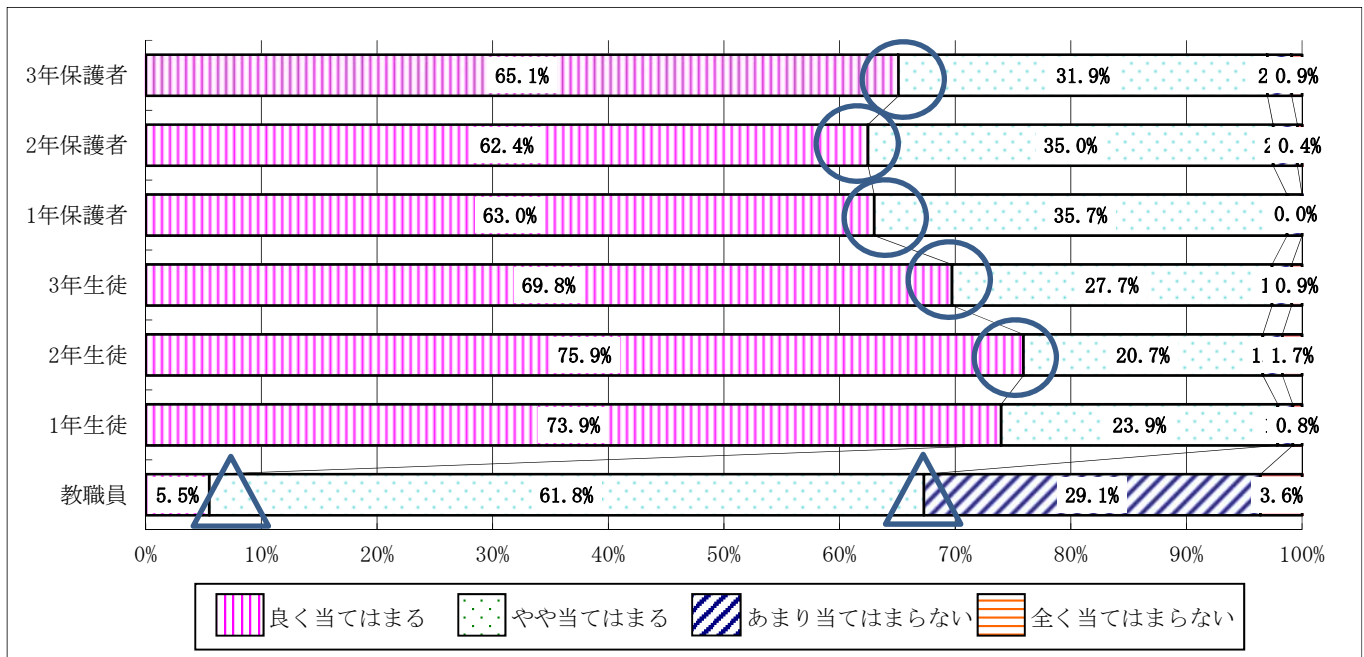
生徒 私は、事故に遭わないよう心掛けている。

教職員 福商生は、事故に遭わないよう心掛けている。

【平成29年度】



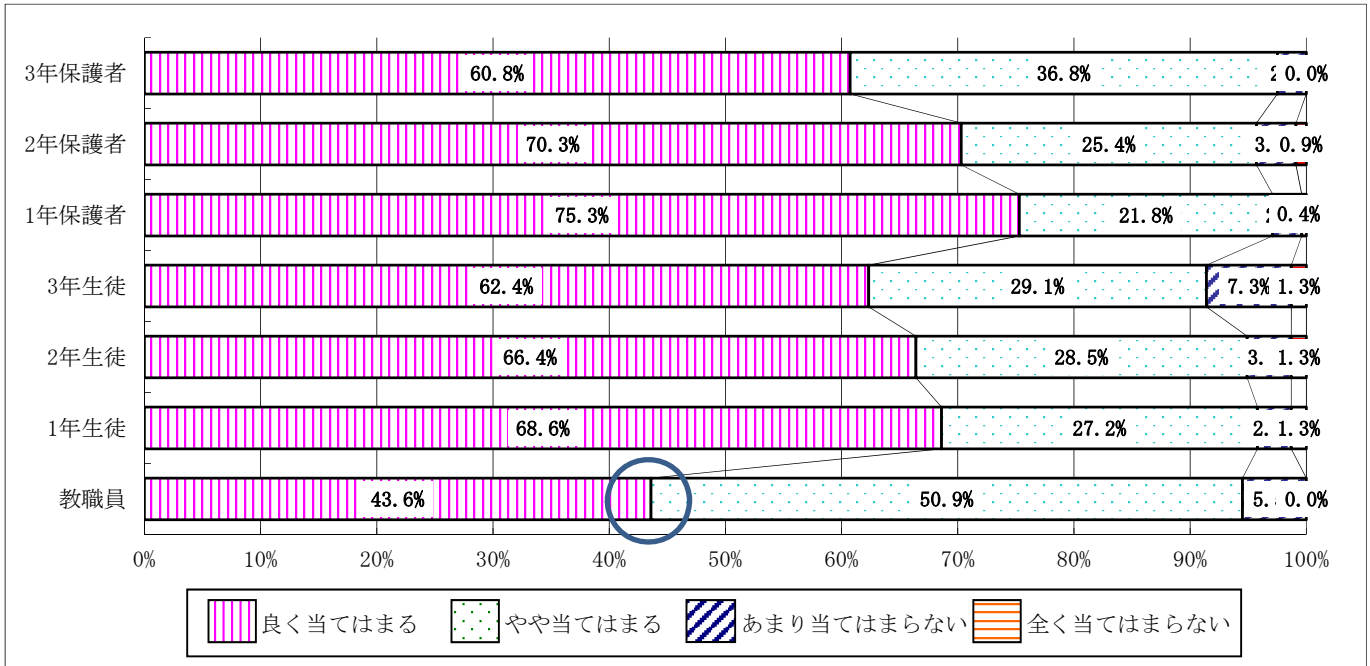
【平成30年度】



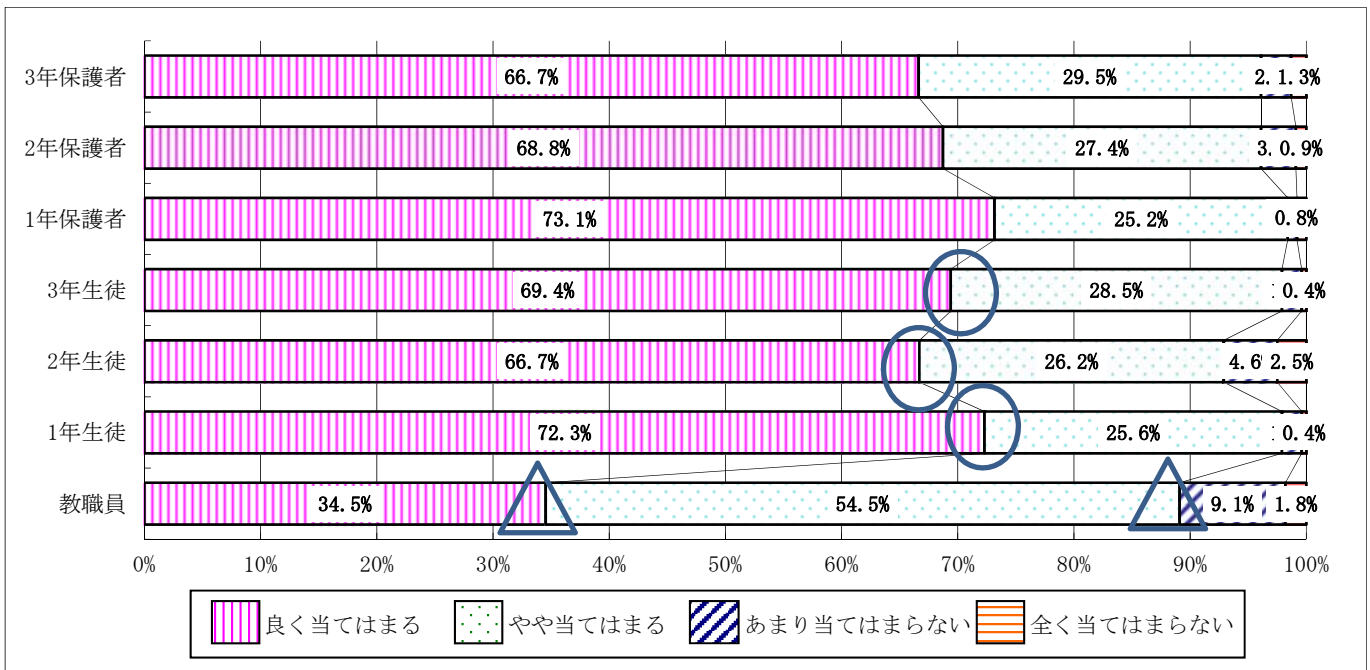
- ・昨年度と比べ「良く当てはまる」の割合が増加している。また、「良く当てはまる」の割合が年々増加傾向にある。
- ・昨年同様に学年が上がるごとに生徒の「良く当てはまる」の割合が減少する傾向が見られる。
- ・教職員の「よく当てはまる」、「やや当てはまる」の割合は減少し、「あまり当てはまらない」が増加した。生徒との意識の隔たりを感じているという結果が出た。

- 8 保護者 福商は、資格取得が魅力である。
- 生徒 福商は、資格取得が魅力である。
- 教職員 福商は、資格取得が魅力である。

【平成29年度】



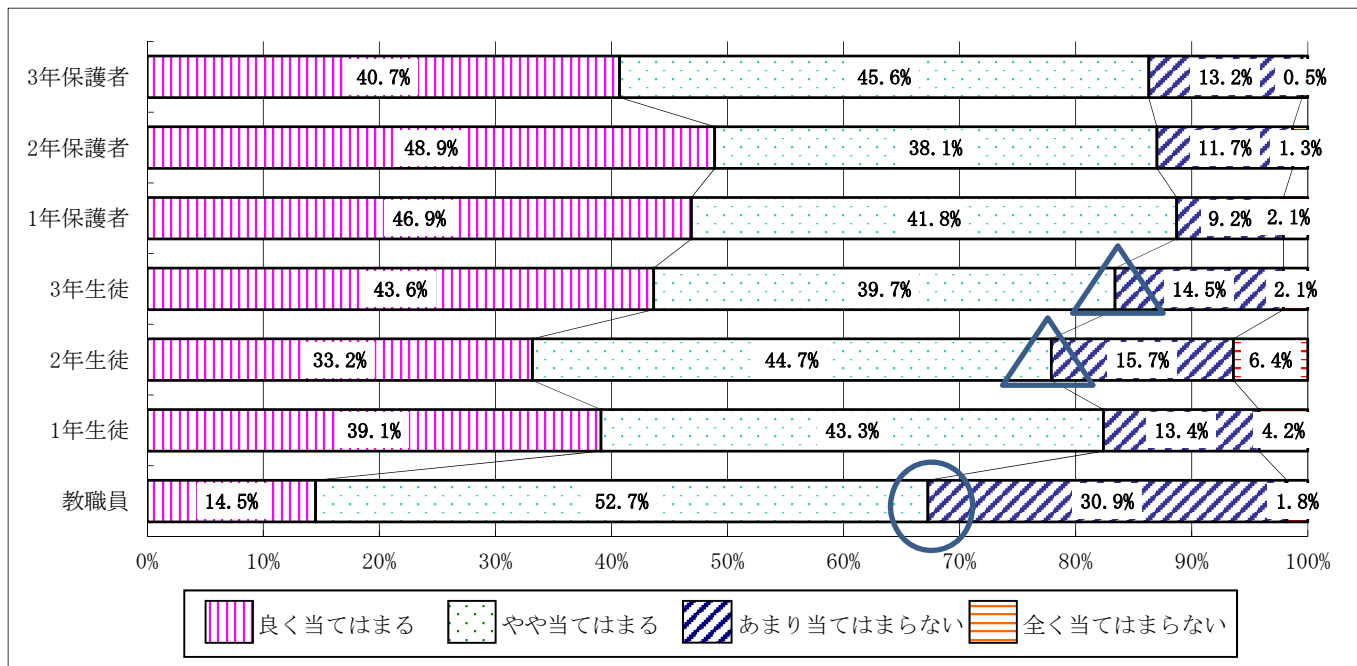
【平成30年度】



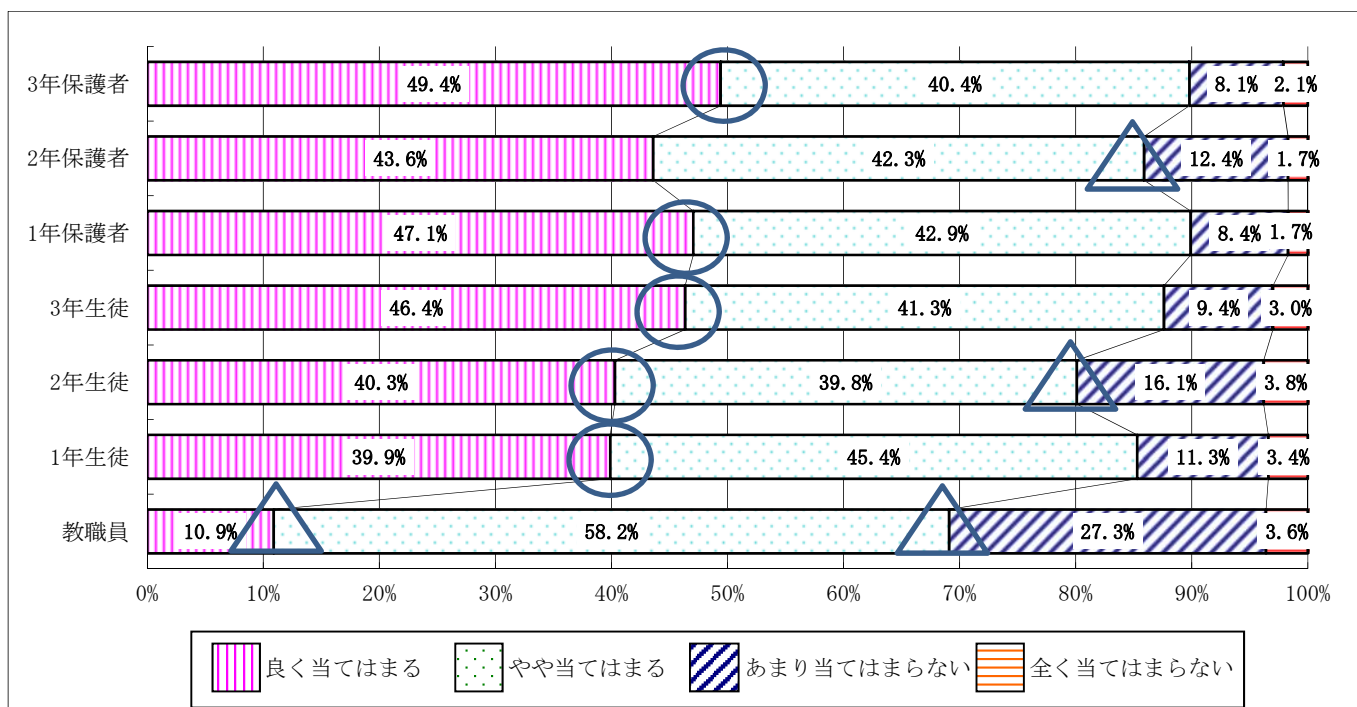
- ・昨年度と比べ、生徒の「良く当てはまる」の割合が全体的に増加している。特に例年と比べ1年生の資格取得への意識が高い傾向が見られる。
- ・生徒・保護者の「良く当てはまる」、「やや当てはまる」の割合が9割以上あり、本校の魅力の一つが資格取得であることがうかがえる。
- ・昨年度に比べ、教職員の「良く当てはまる」の割合が減少し、逆に「あまり当てはまらない」が増加した。本校は、「資格取得」だけでなく他にも多くの魅力的な活動等があると考えられる。

- 9 保護者 福商は、文武両道が実践されている。
 生徒 福商は、文武両道が実践されている。
 教職員 福商は、文武両道が実践されている。

【平成29年度】



【平成30年度】



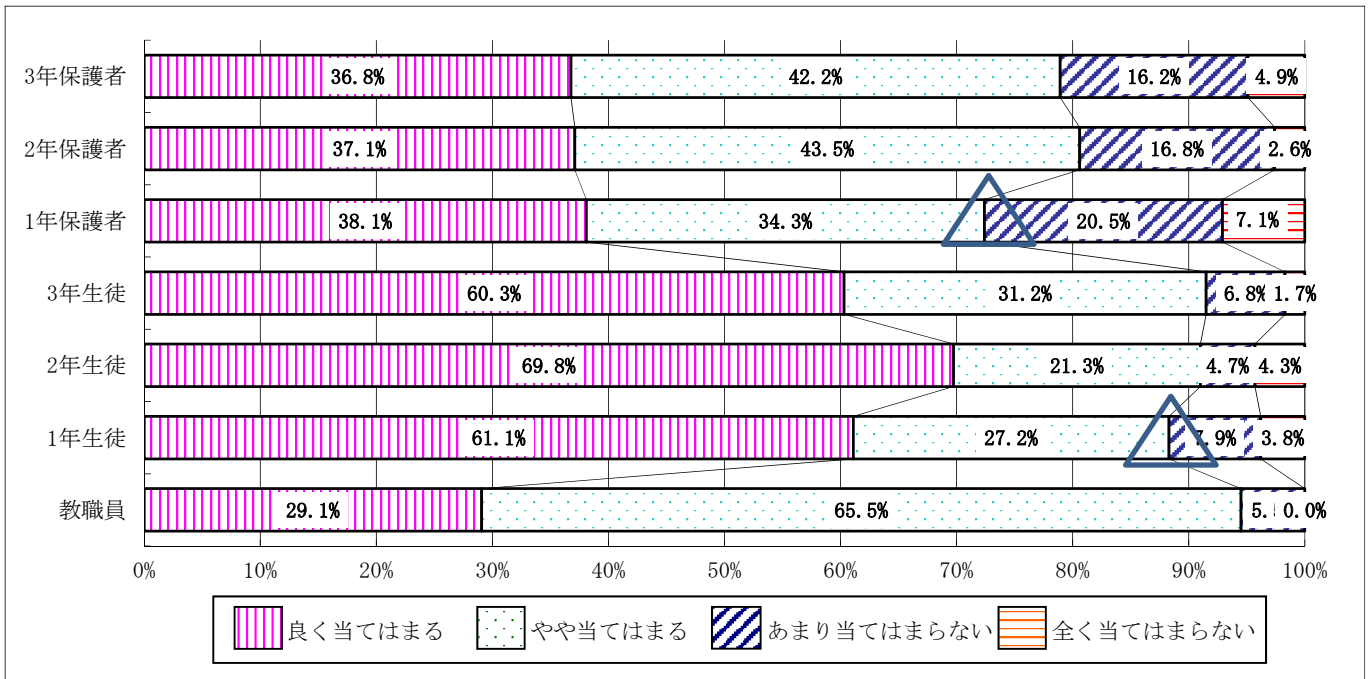
- ・昨年度と比べ、全体的に生徒・保護者の「良く当てはまる」の割合が徐々に増加している。
- ・2年生の保護者・生徒の「あまり当てはまらない」が増加し、他学年より高い傾向がある。
- ・昨年度と比べ、教職員の「良く当てはまる」の割合が減少し、「やや当てはまる」が増加している。

10 保護者 福商には、スクールカウンセラーがいて、悩み相談ができることを知っている。

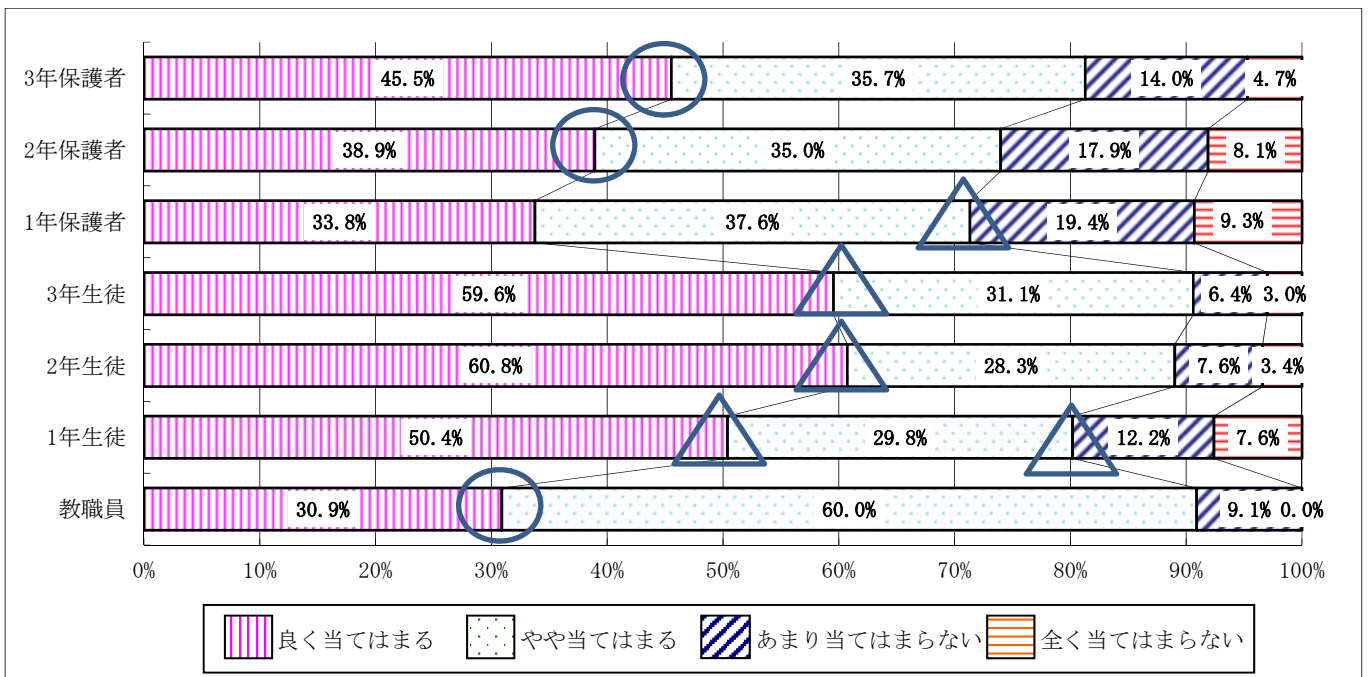
生徒 福商には、スクールカウンセラーがいて、悩み相談ができることを知っている。

教職員 本校は、スクールカウンセラーを含め、教育相談の環境が整っている。

【平成29年度】



【平成30年度】



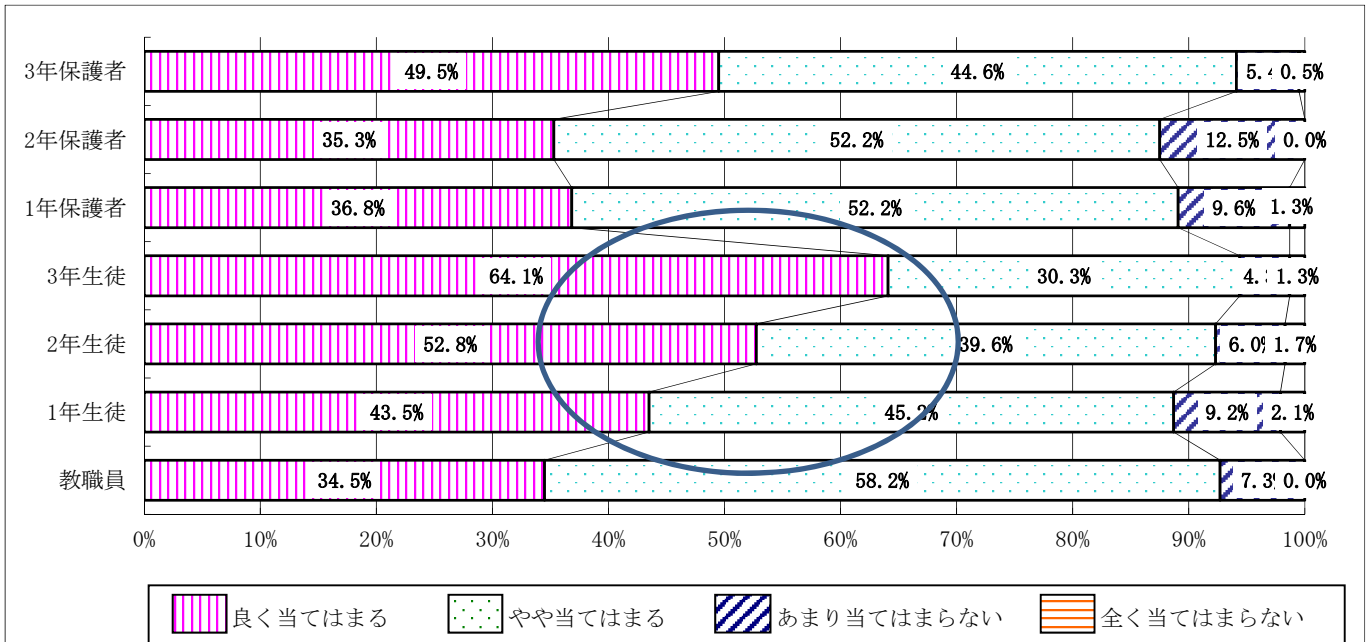
- ・昨年度と比べ2，3年保護者の「良く当てはまる」の割合が増加した。また、学年の上昇につれて「良く当てはまる」の割合が増加する傾向にあり、徐々に認知されていると言える。
- ・昨年と比べ生徒の「良く当てはまる」の割合が減少している。しかし、80～90%の生徒が、「良く当てはまる」「やや当てはまる」と回答し、認知度は高いと言える。
- ・例年同様に1年生徒、保護者の「あまり当てはまらない」「全く当てはまらない」の割合が大きい傾向がある。

1 1 保護者 福商では、進路情報が提供され、子どもたちの進路希望が実現されている。

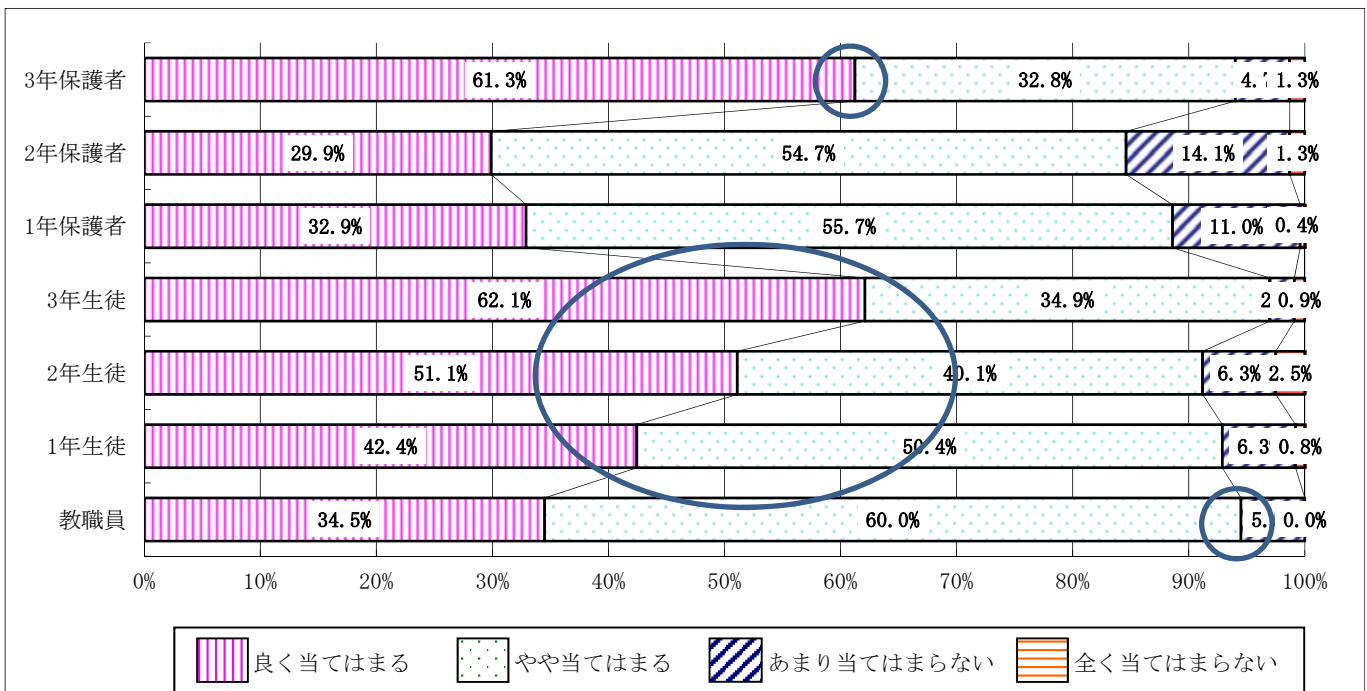
生徒 福商では、進路情報が提供され、進路希望が実現されている。

教職員 本校は、進路情報が提供され、進路希望が実現されている。

【平成29年度】



【平成30年度】



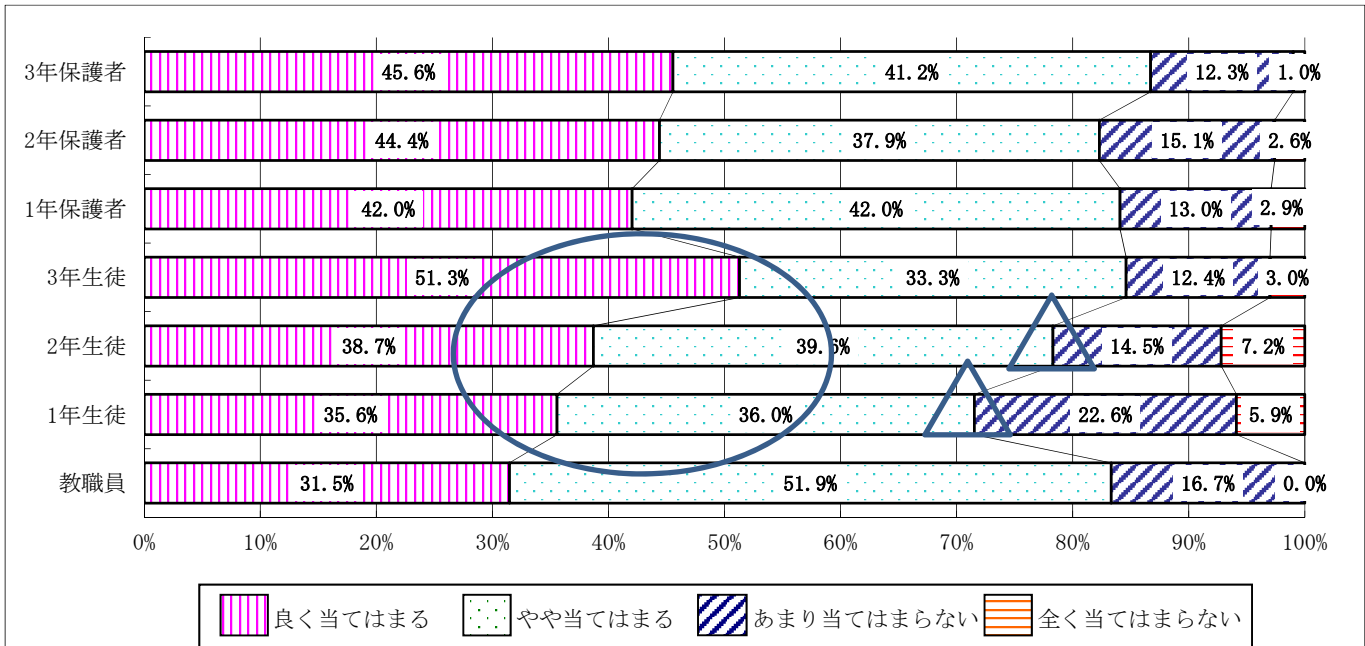
- ・昨年度と比べ、3年保護者の「良く当てはまる」の割合が大きく増加している。
- ・例年同様に生徒の学年が上がるにつれて、生徒の「良く当てはまる」の割合が増加する傾向が見られる。
- ・昨年度と比べ、教職員の「良く当てはまる」「やや当てはまる」の割合が増加した。

1 2 保護者 家庭において、子どもと学校の出来事などについて会話をしている。

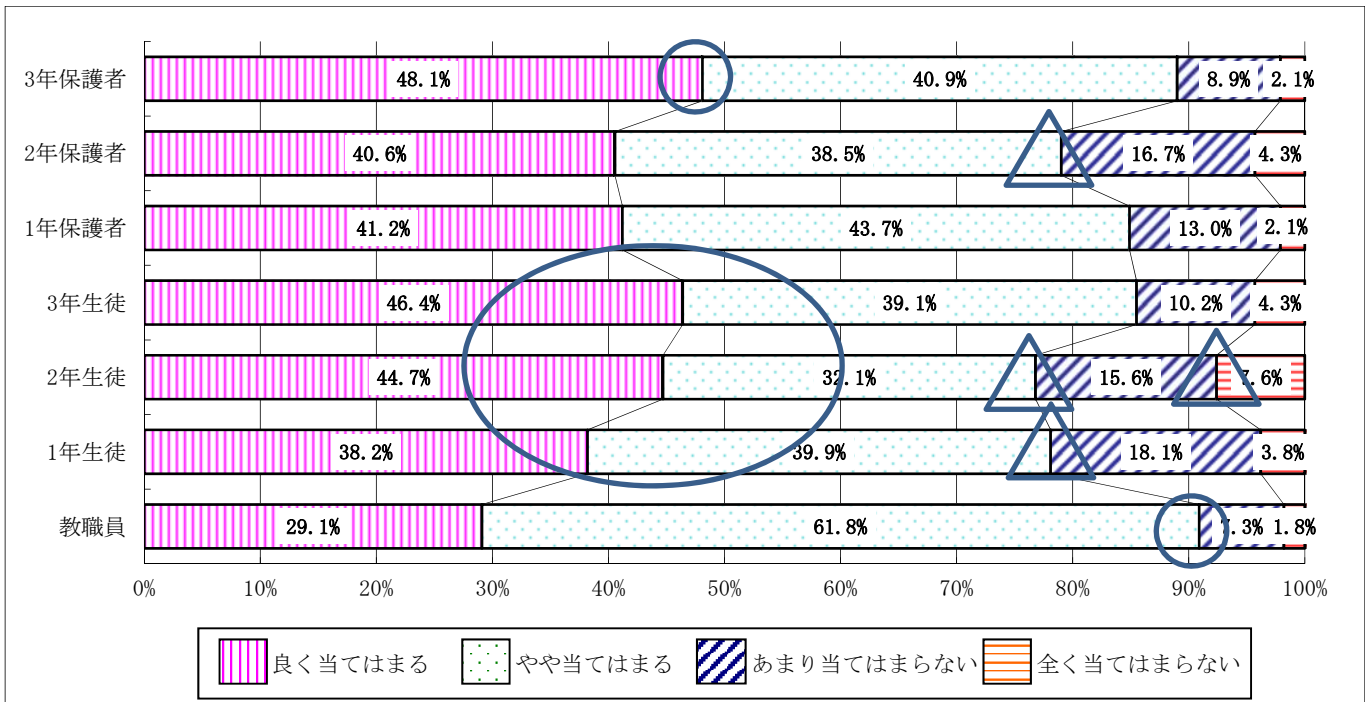
生徒 家庭において、保護者と学校の出来事などについて会話をしている。

教職員 本校は、生徒の状況や教育活動等について、広報に努めている。

【平成29年度】



【平成30年度】



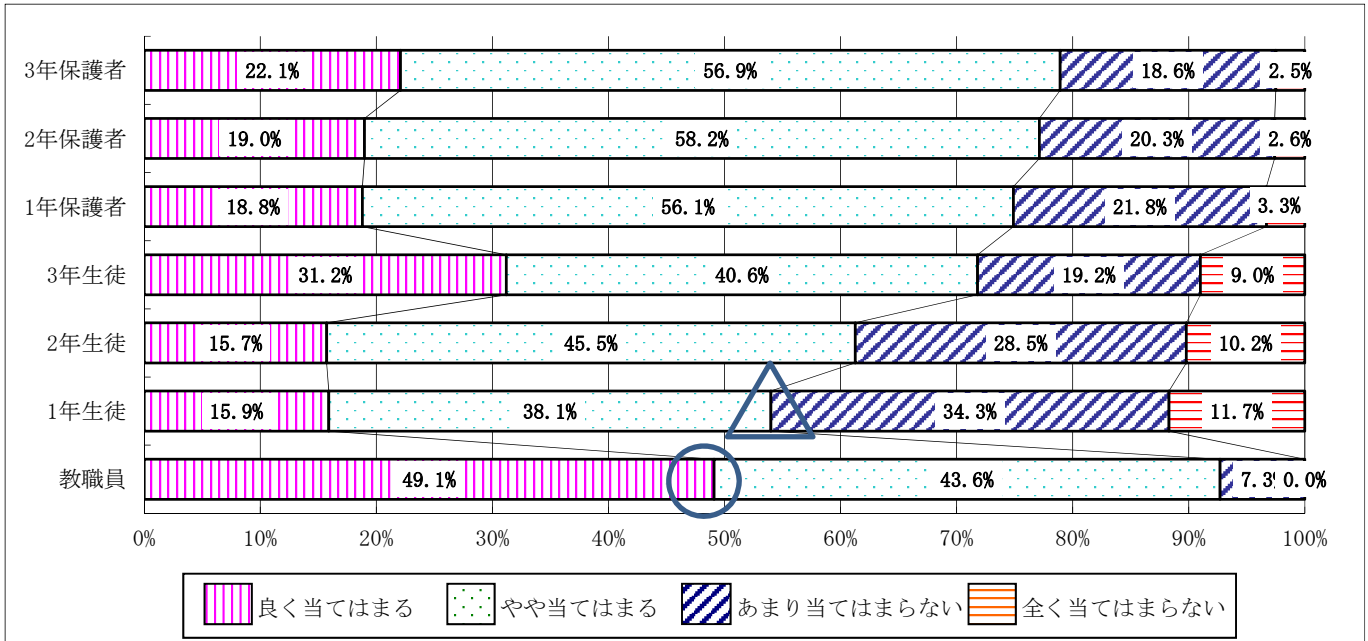
- ・ 生徒は学年が上がるにつれて、生徒の「良く当てはまる」の割合が増加していく傾向が見られる。特に3年生徒、保護者が高く、進路相談等から会話が増えていると考えられる。
- ・ 1、2年生徒の「あまり当てはまらない」「全く当てはまらない」の割合が高い傾向が見られる。
- ・ 昨年度と比べ、教職員の「よく当てはまる」「やや当てはまる」の割合が増加した。

1.3 保護者 私は、福商の「教育ビジョン」の内容を理解している。

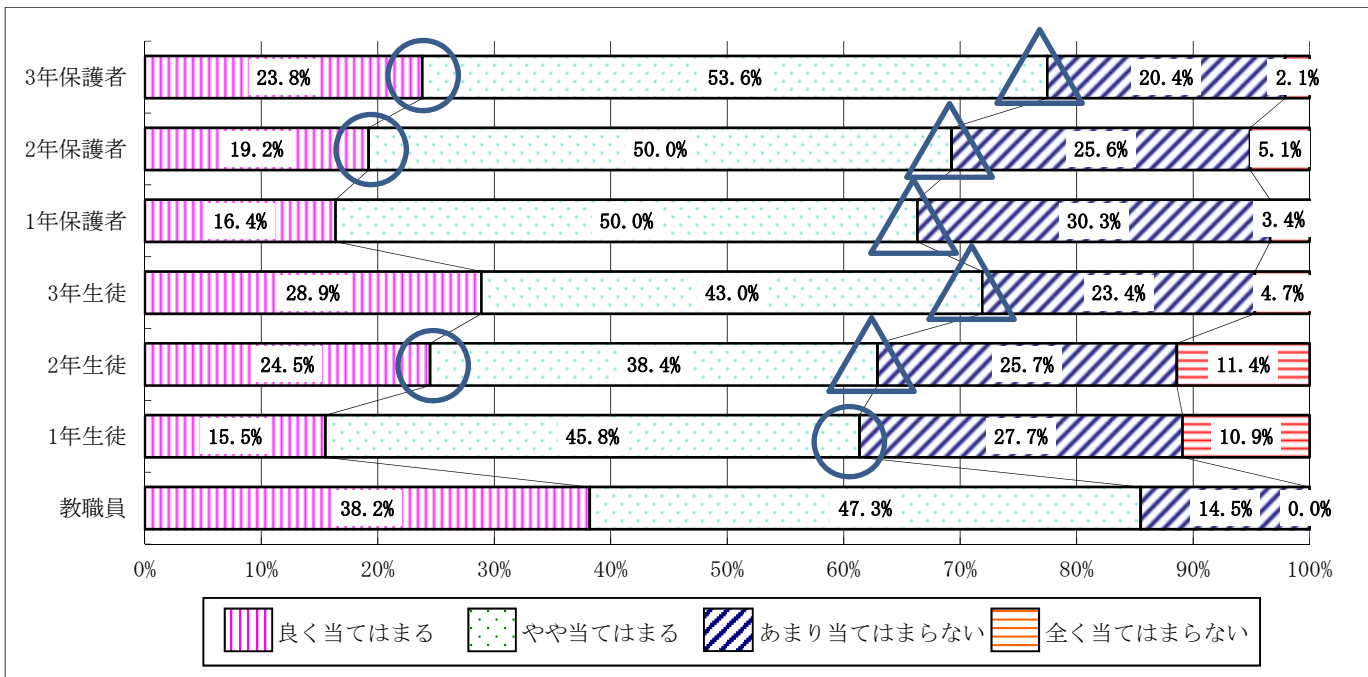
生徒 私は、福商の「教育ビジョン」の内容を理解している。

教職員 私は、福商の「教育ビジョン」の内容を理解している。

【平成29年度】



【平成30年度】



- ・学年が上がるにつれ、本校の「教育ビジョン」の内容を理解している割合が高くなっている。
- ・昨年度と比べ、「良く当てはまる」の割合が増加しているところもあるが、全体的として「良く当てはまる」の割合が減少し、「あまり当てはまらない」「全く当てはまらない」の割合が増加した。