

平成29年度

学校評価 アンケート結果

平成29年12月 評価



アンケート回答率

	人数	回答数	回答率
保護者	712	708	99.4%
生徒	712	675	94.8%
教員	55	55	100.0%

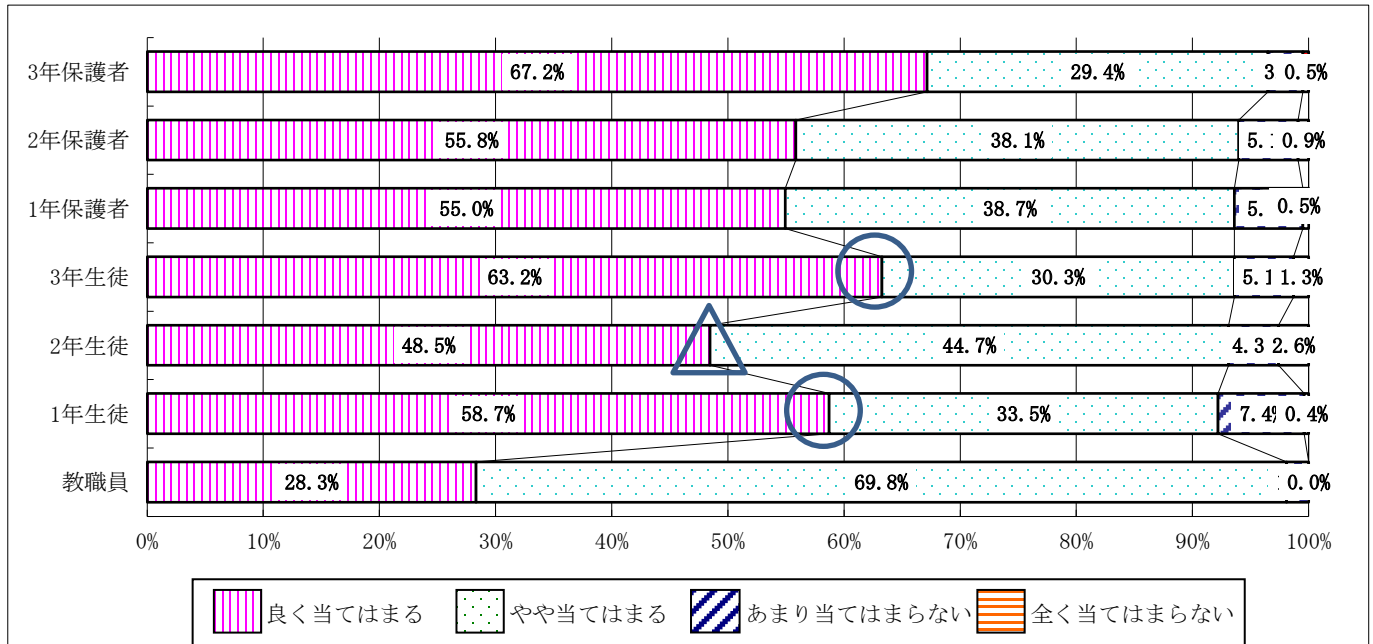
福島県立福島商業高等学校

1 保護者 ご息またはご息女は、充実した高校生活を送っている。

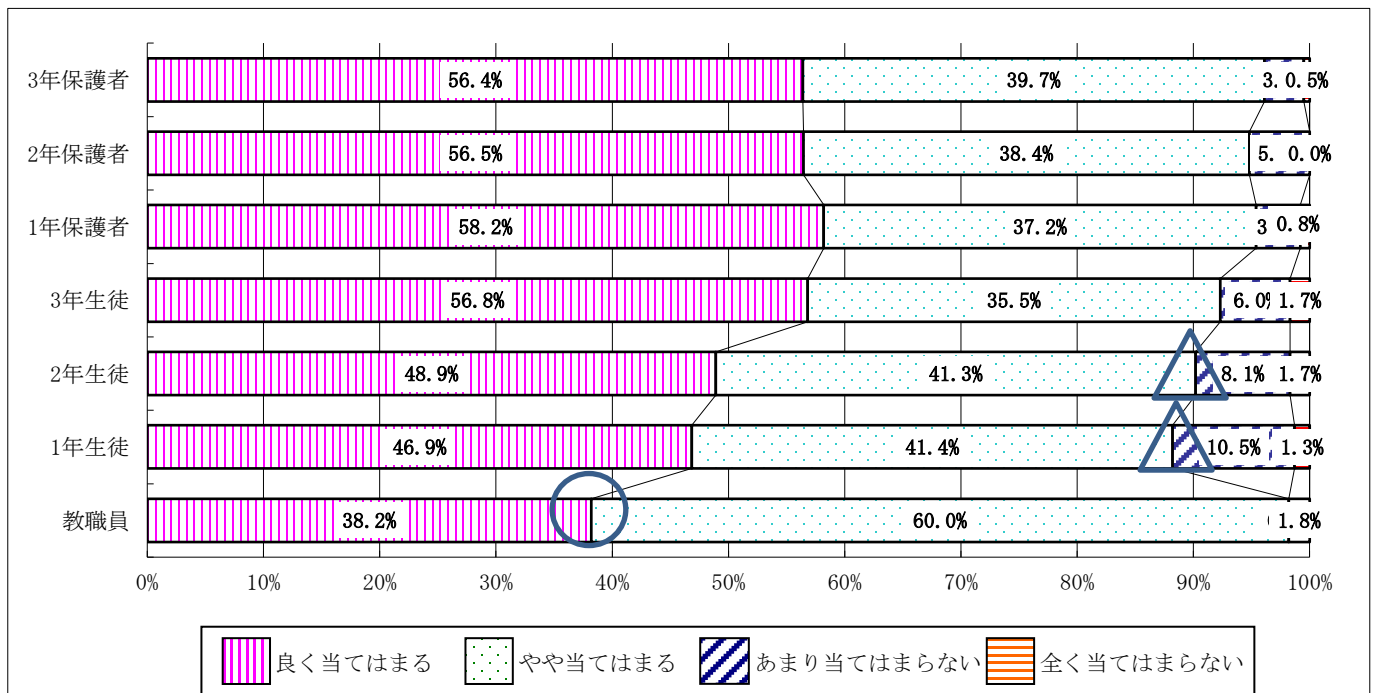
生徒 私は、充実した高校生活を送っている。

教職員 福商生は、充実した高校生活を送っている。

【平成28年度】



【平成29年度】



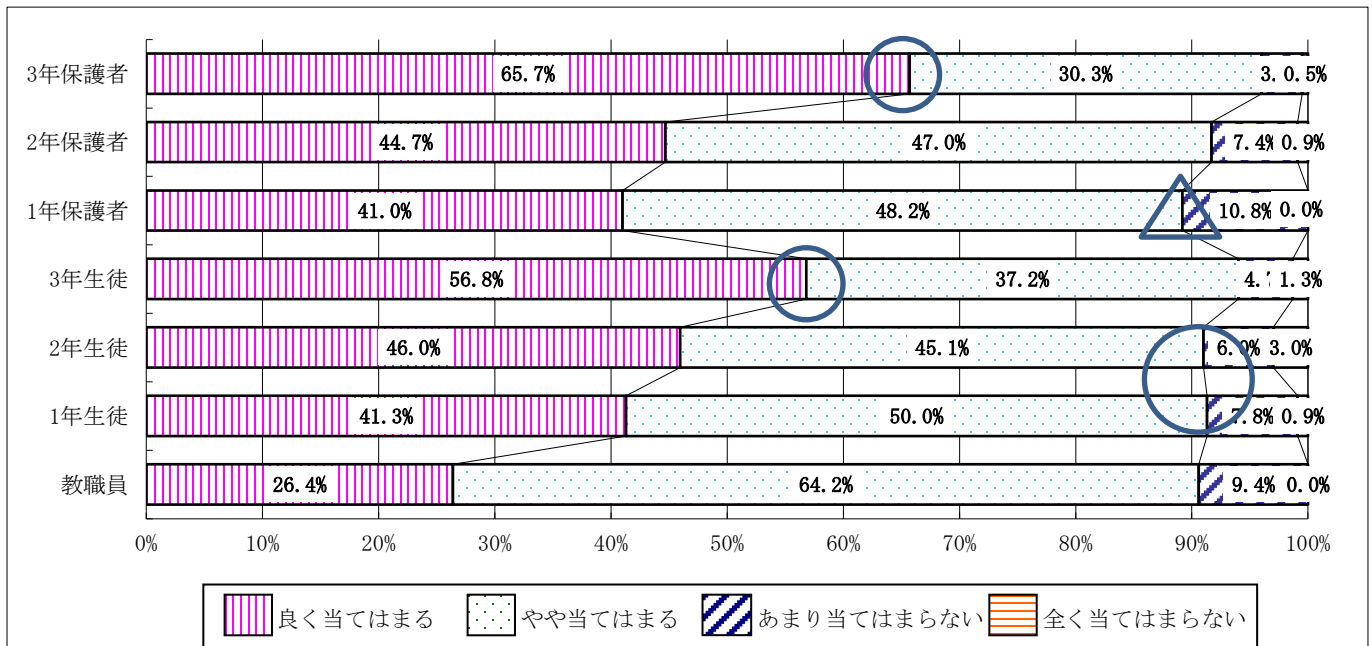
- ・保護者の「良く当てはまる」「やや当てはまる」の割合が、95%以上あり高い傾向が見られる。また、「良く当てはまる」の割合も徐々に増加傾向が見られる。
- ・昨年度と比べ、教職員の「良く当てはまる」の割合が大きく増加した。
- ・1、2年生徒の「あまり良く当てはまらない」の割合がやや増加している。

2 保護者 ご息またはご息女は、福商で成長したと思う。

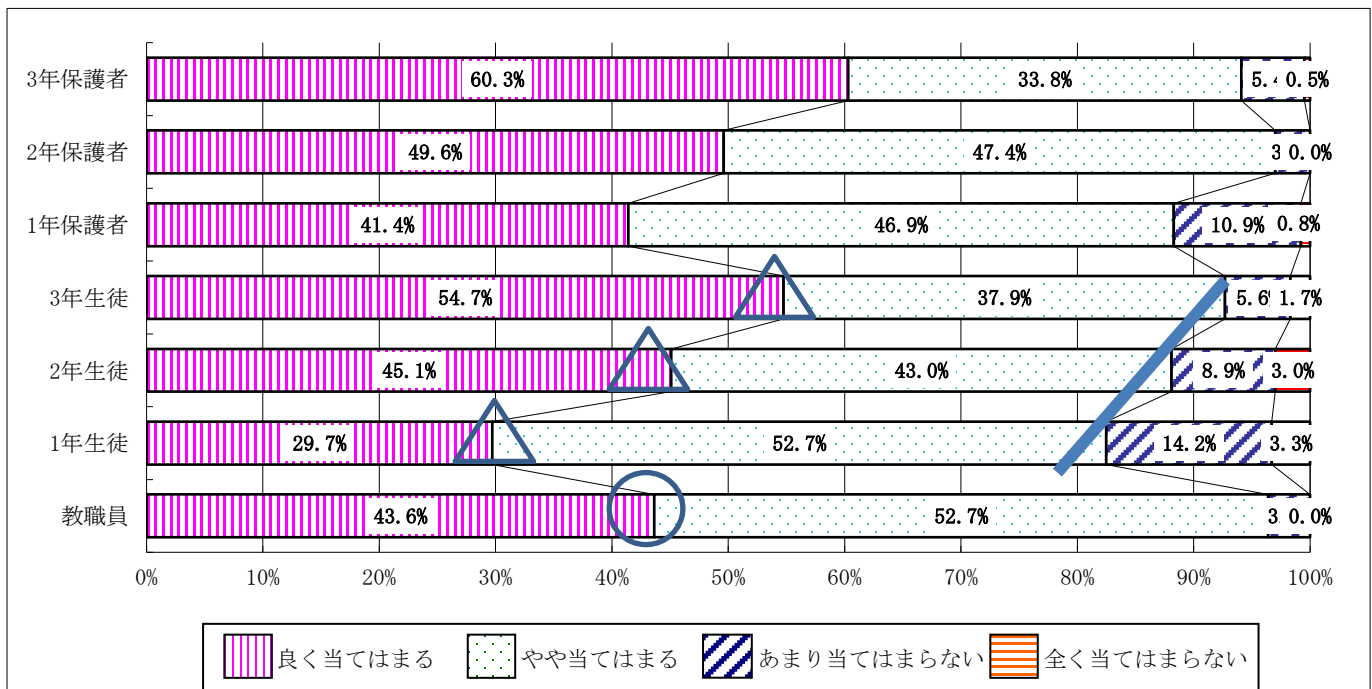
生徒 私は、福商で成長したと思う。

教職員 福商生は、本校で成長したと思う。

【平成28年度】



【平成29年度】



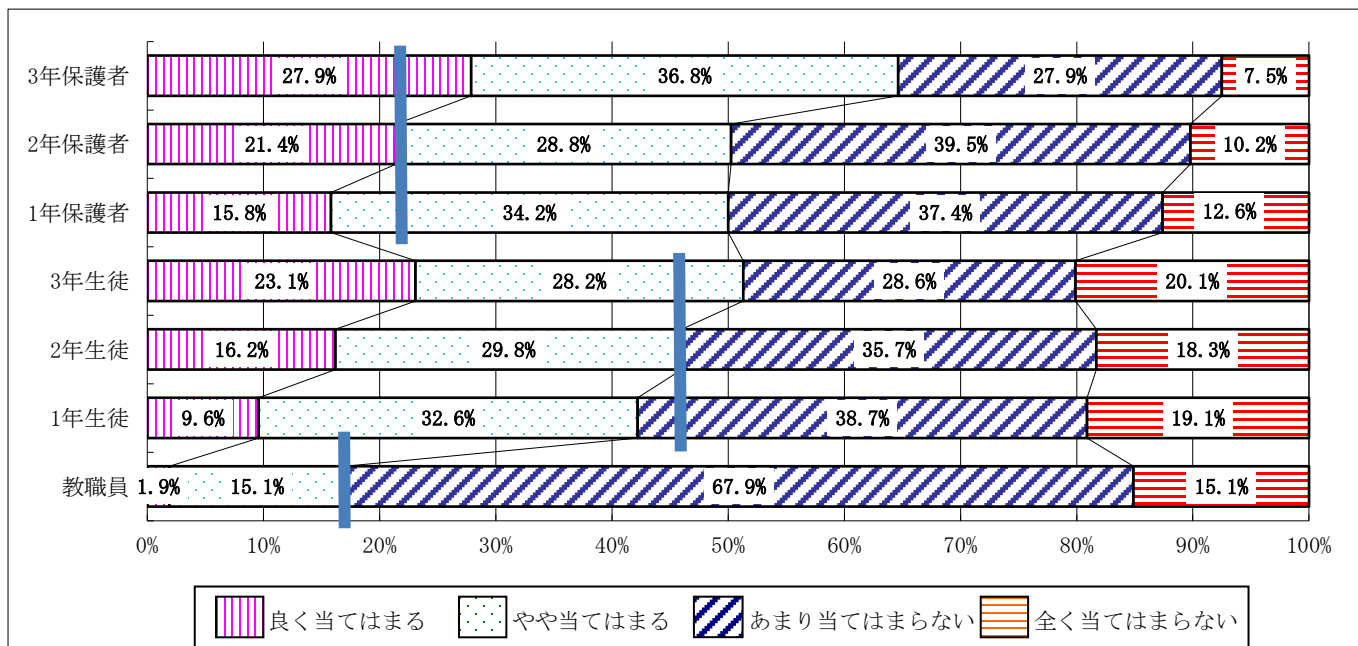
- ・ 生徒および保護者ともに、学年が進行するにつれて「良く当てはまる」の割合が増加する傾向がある。
- ・ 昨年度と比べ、教職員の「良く当てはまる」の割合が大きく増加し、「あまり当てはまらない」が減少した。
- ・ 昨年度と比べ、生徒の「良く当てはまる」の割合が減少し、逆に「あまり当てはまらない」「全く当てはまらない」の割合が増加した。

3 保護者 ご息またはご息女は、家庭学習をしている。

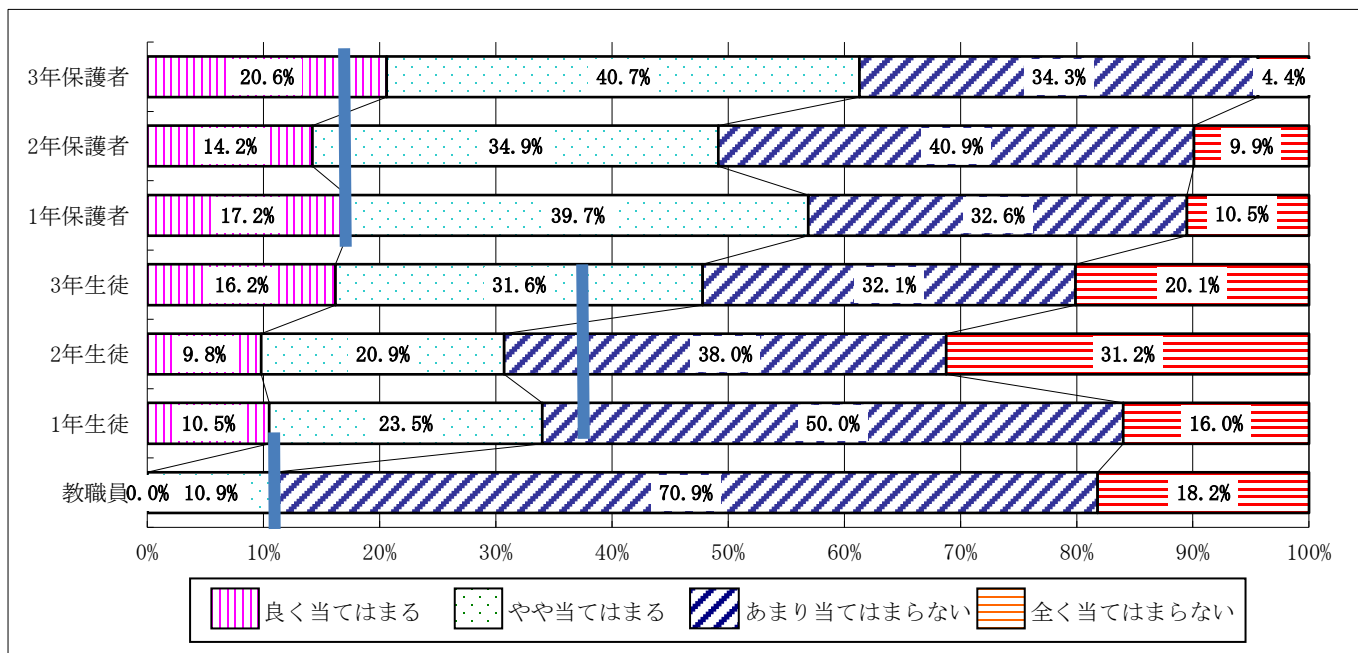
生徒 私は、家庭学習をしている。

教職員 福商生は、家庭学習をしている。

【平成28年度】



【平成29年度】



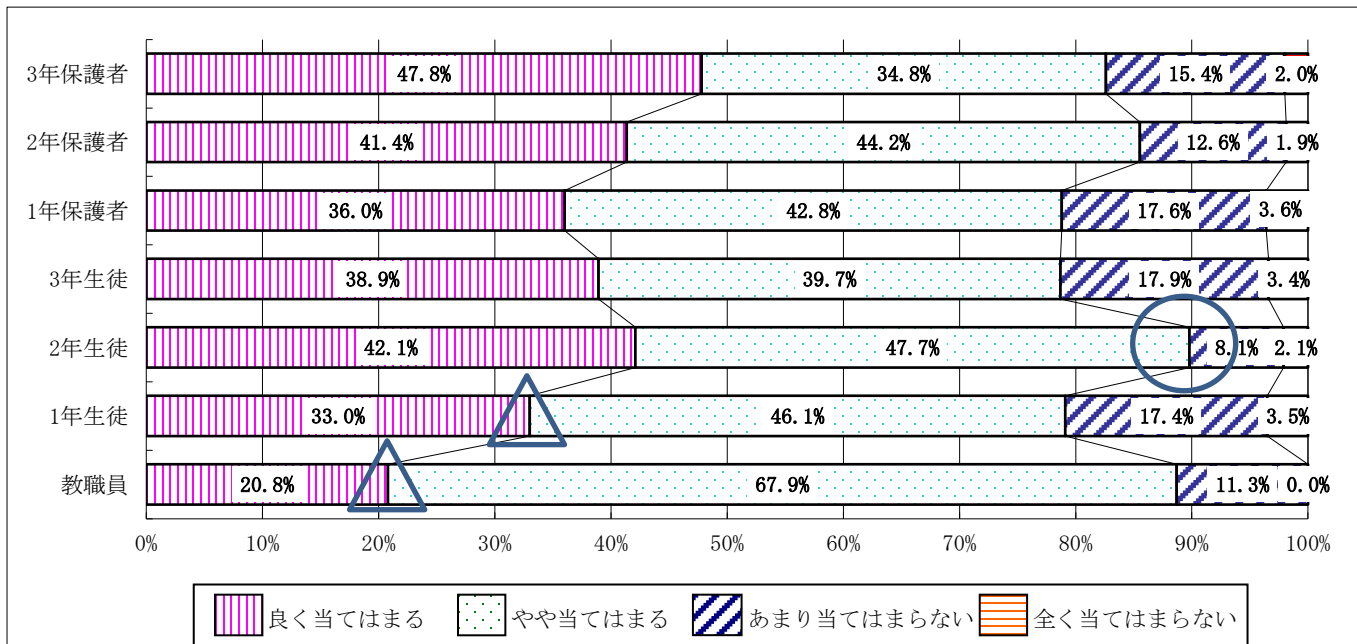
- ・昨年度と比べ、生徒および保護者共に「良く当てはまる」の割合が減少している。
- ・生徒の「あまり当てはまらない」と「全く当てはまらない」の割合が増加している。
- ・教職員の「やや当てはまらない」「全く当てはまらない」の割合が増加している。

4 保護者 ご息またはご息女は、資格取得にがんばっている。

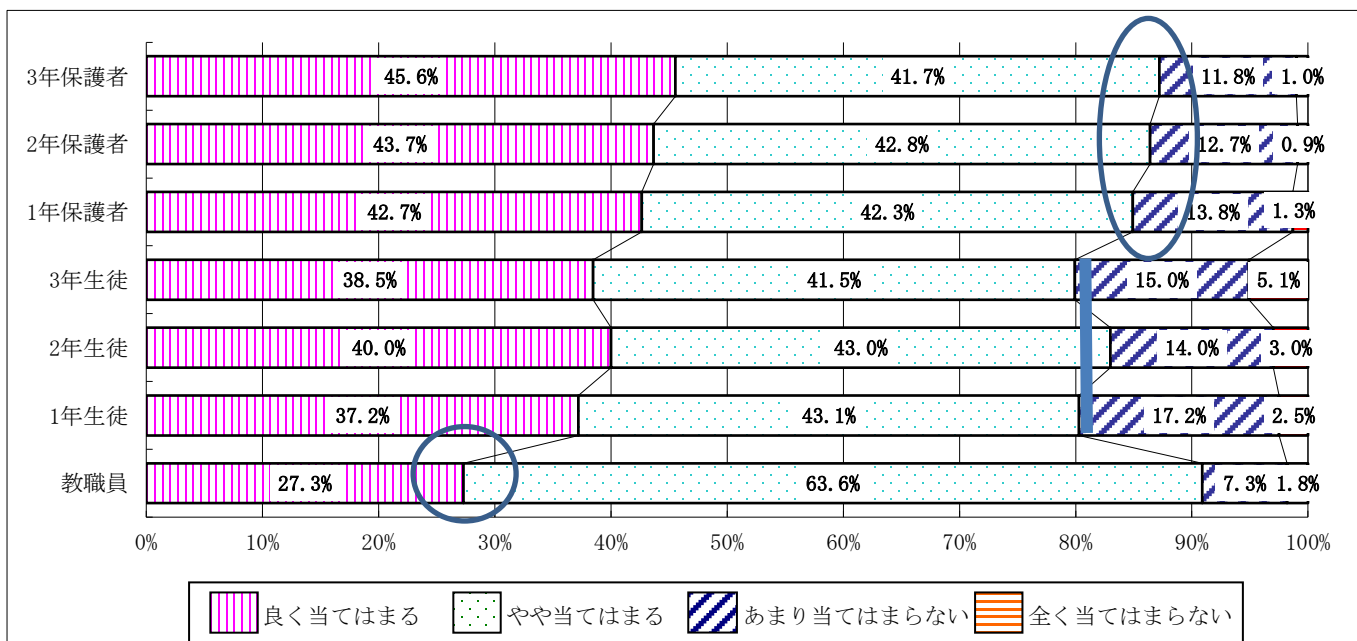
生徒 私は、資格取得にがんばっている。

教職員 福商生は、資格取得にがんばっている。

【平成28年度】



【平成29年度】



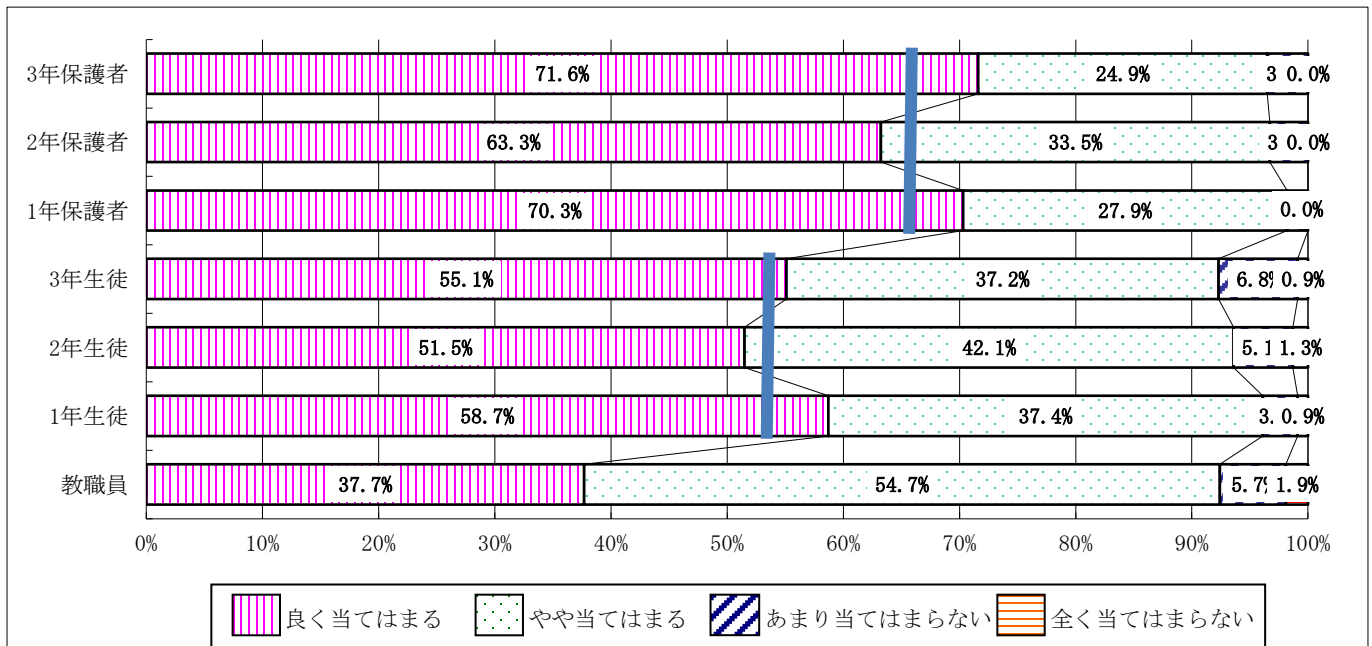
- ・昨年度と比べ、保護者の「良く当てはまる」「やや当てはまる」の割合が大きく増加している。
- ・昨年度と比べ、教職員の「良く当てはまる」の割合が増加した。
- ・生徒の「良く当てはまる」「やや当てはまる」の割合が8割を超えており、資格取得にがんばっている傾向が見られる。

5 保護者 ご息またはご息女は、頭髪・服装がきちんとしている。

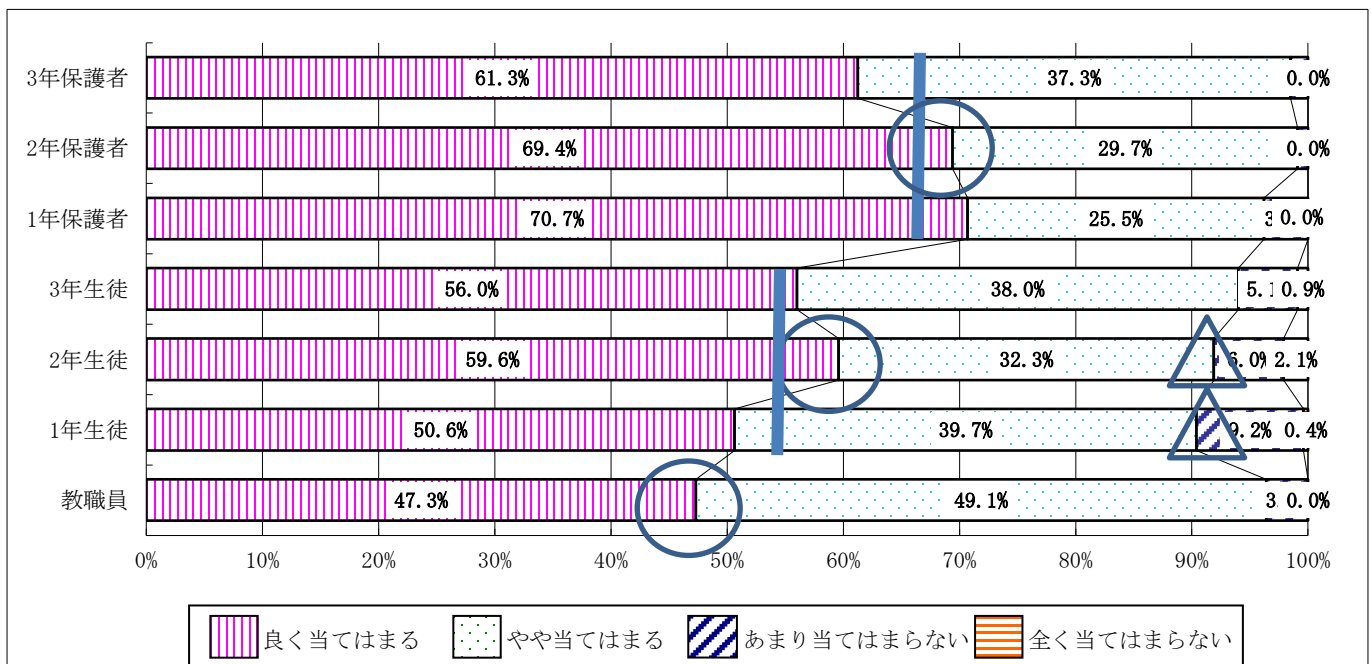
生徒 私は、頭髪や服装がきちんとしている。

教職員 福商生は、頭髪や服装がきちんとしている。

【平成28年度】



【平成29年度】



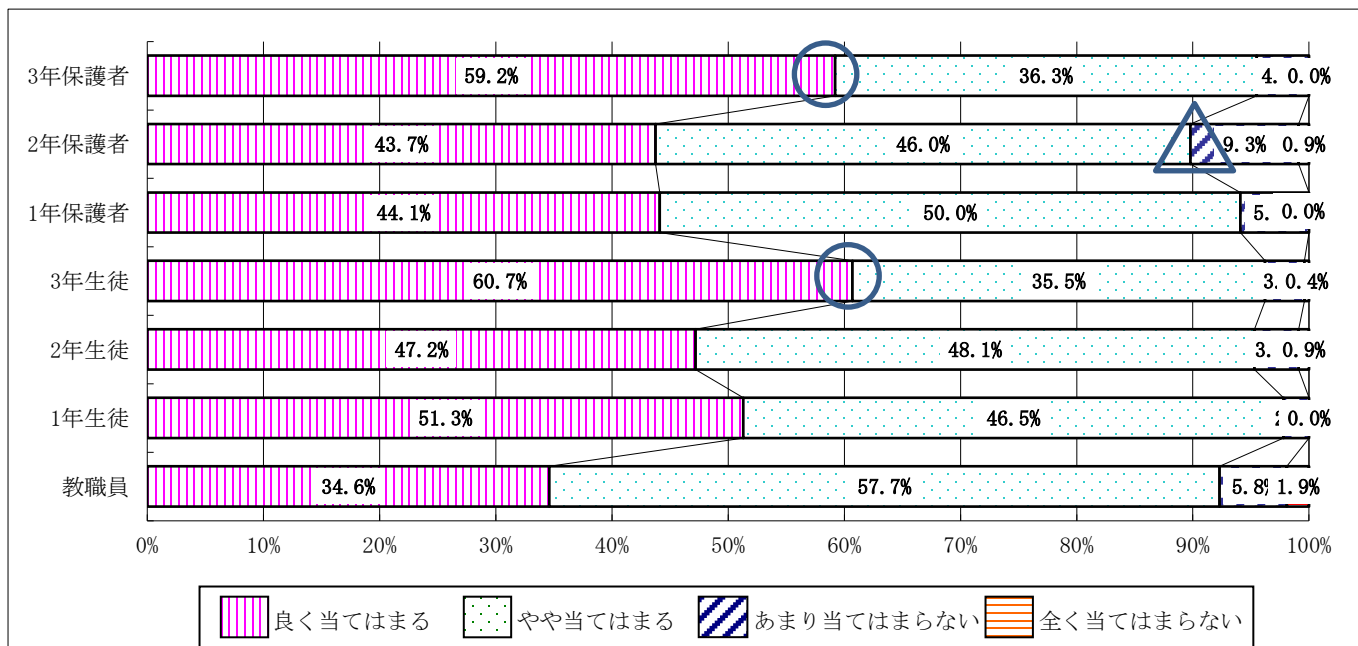
- ・保護者の「良く当てはまる」「やや当てはまる」の割合が、95%以上あり高い傾向が見られる。
- ・例年になく、2年生徒と保護者の「良く当てはまる」の割合が大きい傾向が見られる。
- ・昨年度と比べ、教職員の「良く当てはまる」の割合が大きく増加している。
- ・1、2年生徒の「あまり当てはまらない」「全く当てはまらない」の割合が増加している。

6 保護者 ご息またはご息女は、挨拶・マナー・言葉遣いができている。

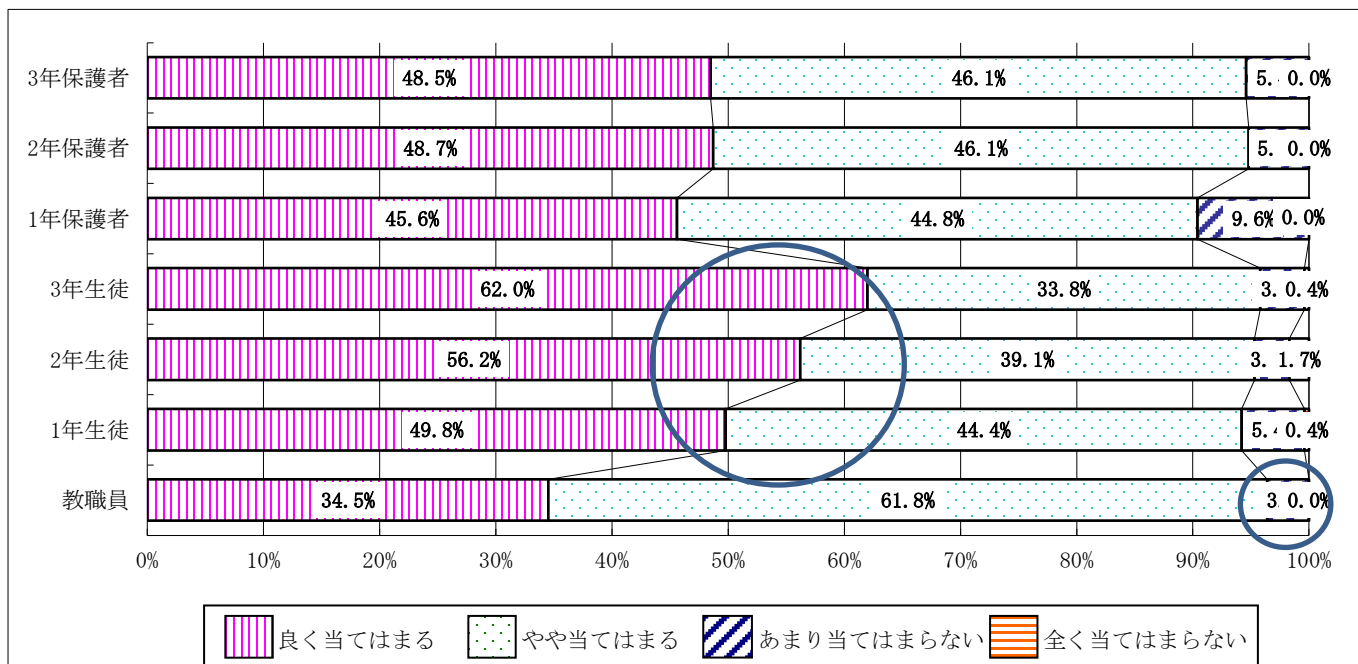
生徒 私は、挨拶・マナー・言葉遣いができている。

教職員 福商生は、挨拶・マナー・言葉遣いがよい。

【平成28年度】



【平成29年度】



・保護者の9割以上が「良く当てはまる」「やや当てはまる」と回答し、「良く当てはまる」の割合も徐々に増加傾向が見られる。

・生徒は、学年が上がるごとに「良く当てはまる」の割合が増加する傾向が見られる。

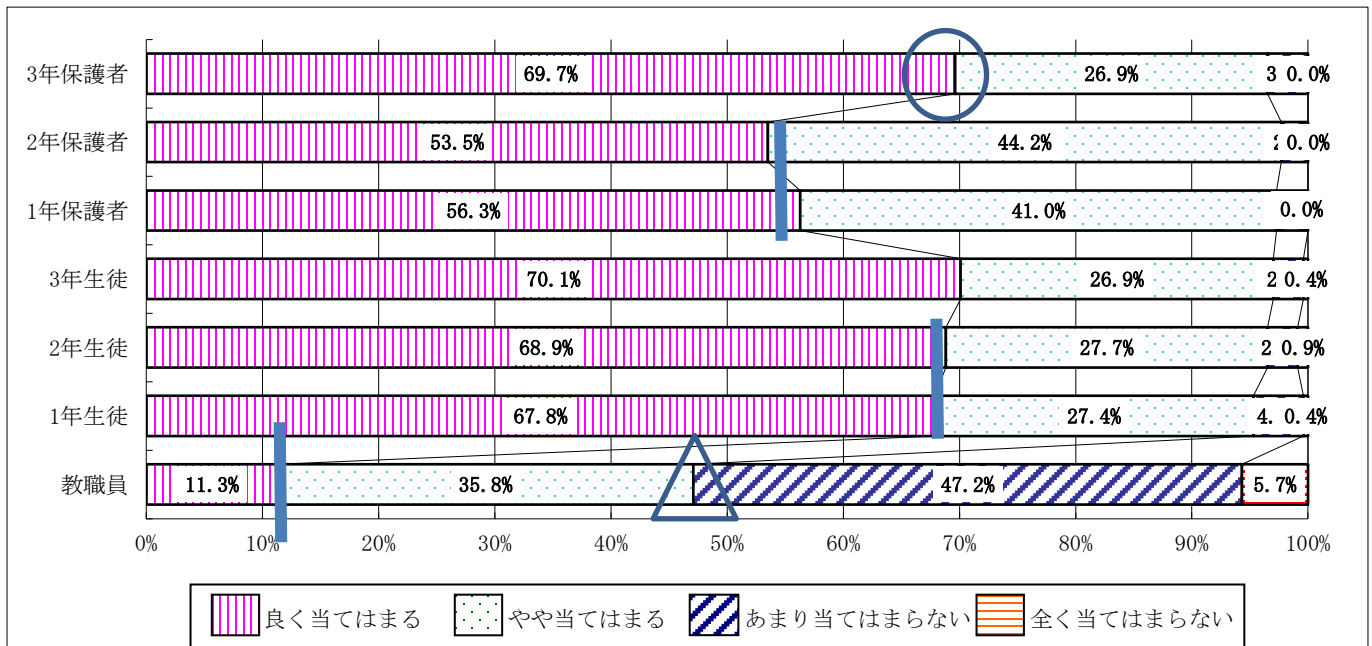
・昨年と比べ、教職員の「あまり当てはまらない」「全く当てはまらない」の割合が減少した。

7 保護者 ご息またはご息女は、事故に遭わないよう心掛けている。

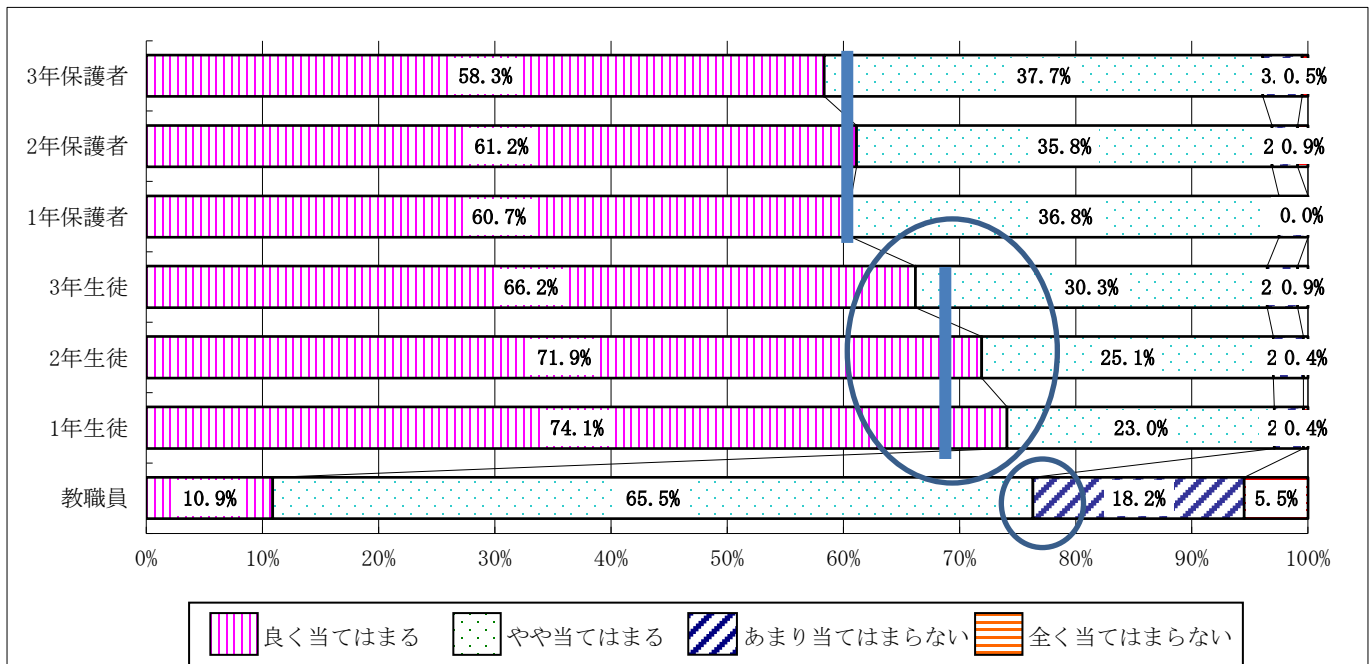
生徒 私は、事故に遭わないよう心掛けている。

教職員 福商生は、事故に遭わないよう心掛けている。

【平成28年度】



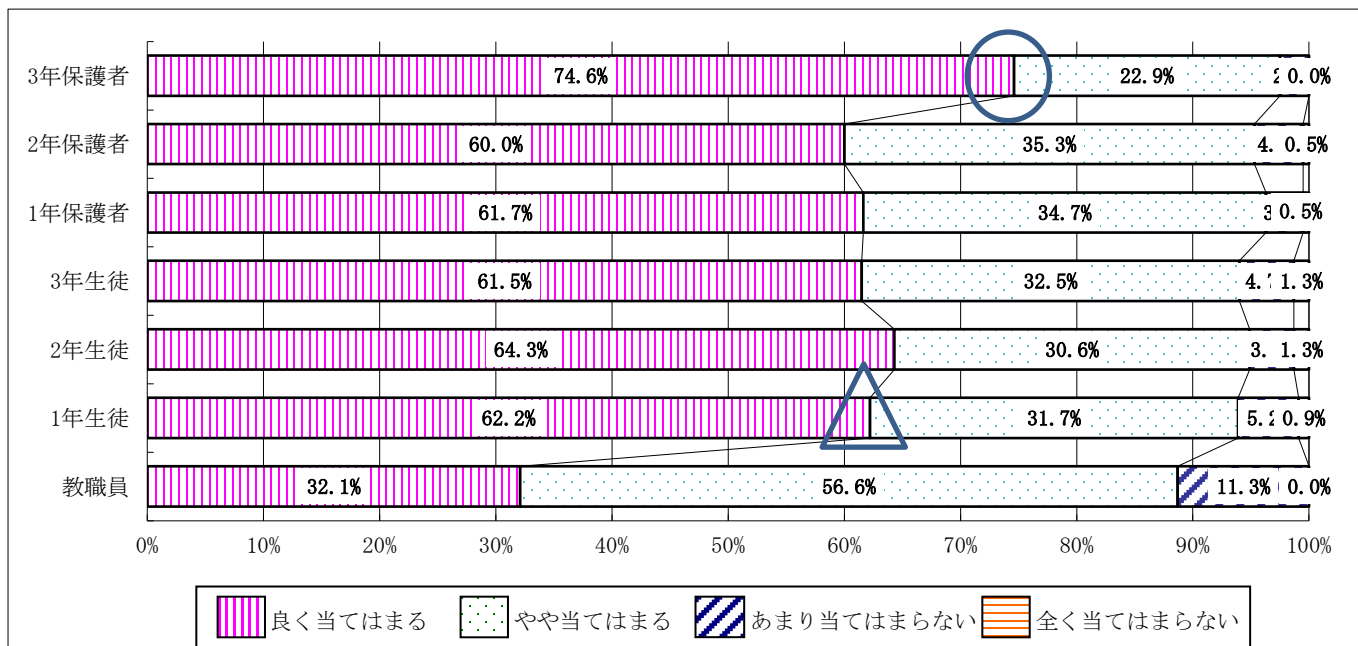
【平成29年度】



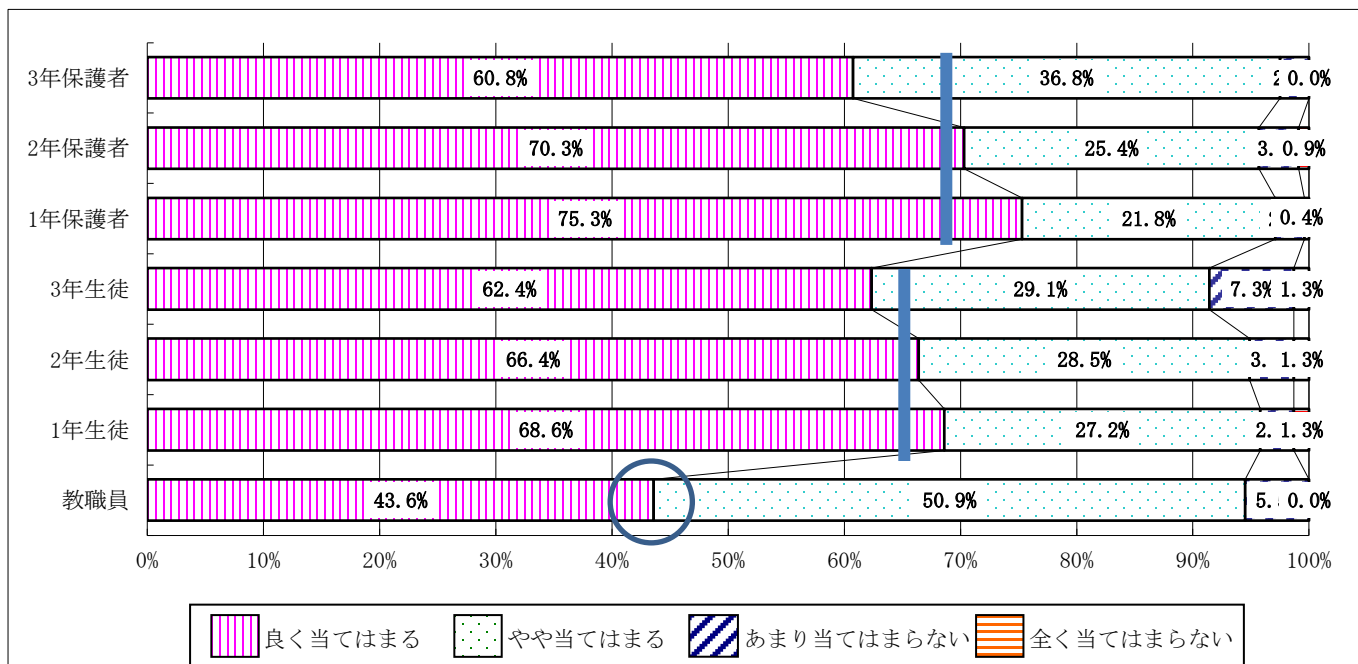
- ・昨年度と比べ、全体的に「良く当てはまる」の割合が増加している。
- ・学年が上がるごとに生徒の「良く当てはまる」の割合が減少する傾向が見られる。
- ・教職員の「よく当てはまる」の割合は依然低い、「やや当てはまる」の割合は大きく増加した。

- 8 保護者 福商は、資格取得が魅力である。
 生徒 福商は、資格取得が魅力である。
 教職員 福商は、資格取得が魅力である。

【平成28年度】



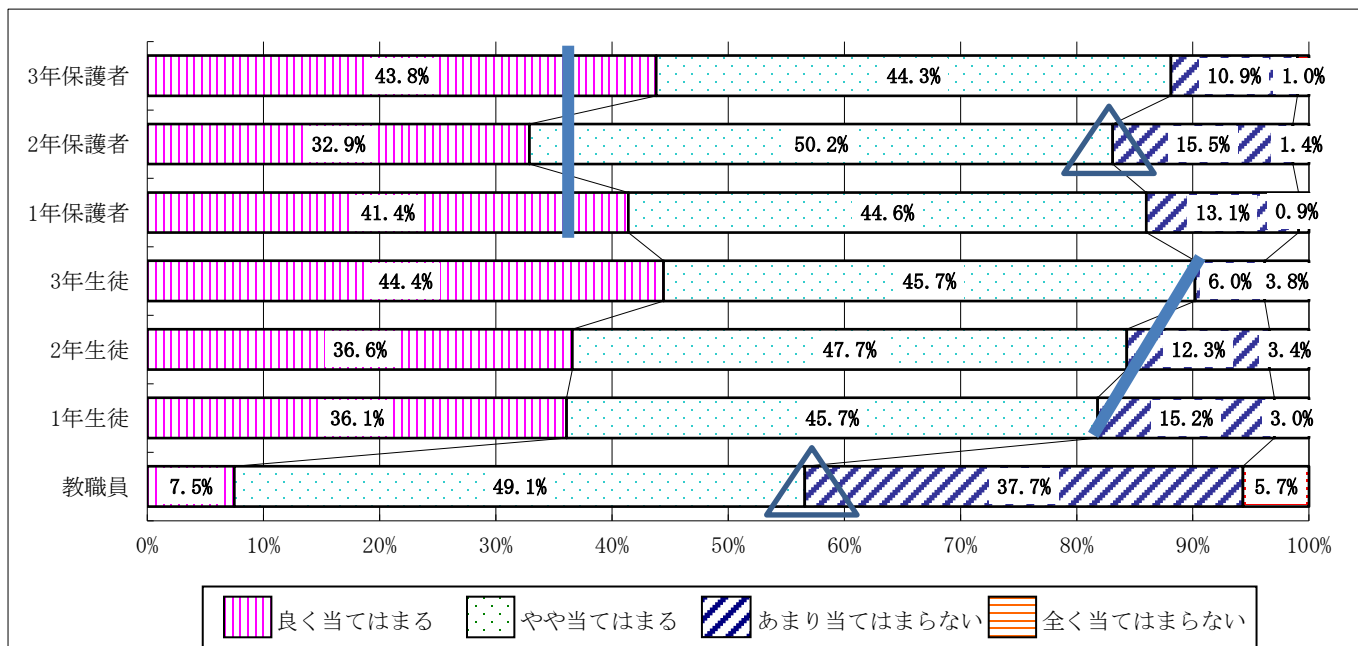
【平成29年度】



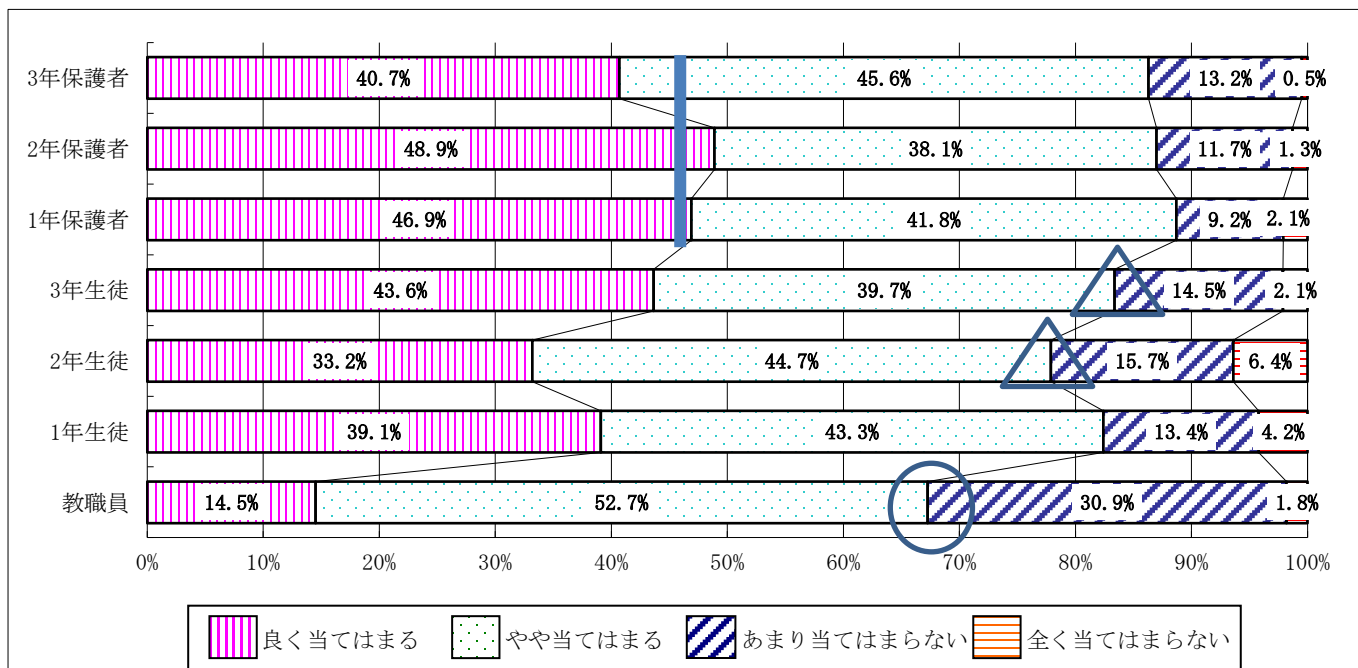
- ・昨年度と比べ、生徒および保護者ともに「良く当てはまる」の割合が増加している。
- ・低学年の生徒、保護者ほど「良く当てはまる」の割合が高く、学年が進行するにつれて割合が低くなる傾向が見られる。
- ・昨年度に比べ、教職員の「良く当てはまる」の割合が大きく増加した。

- 9 保護者 福商は、文武両道が実践されている。
- 生徒 福商は、文武両道が実践されている。
- 教職員 福商は、文武両道が実践されている。

【平成28年度】



【平成29年度】



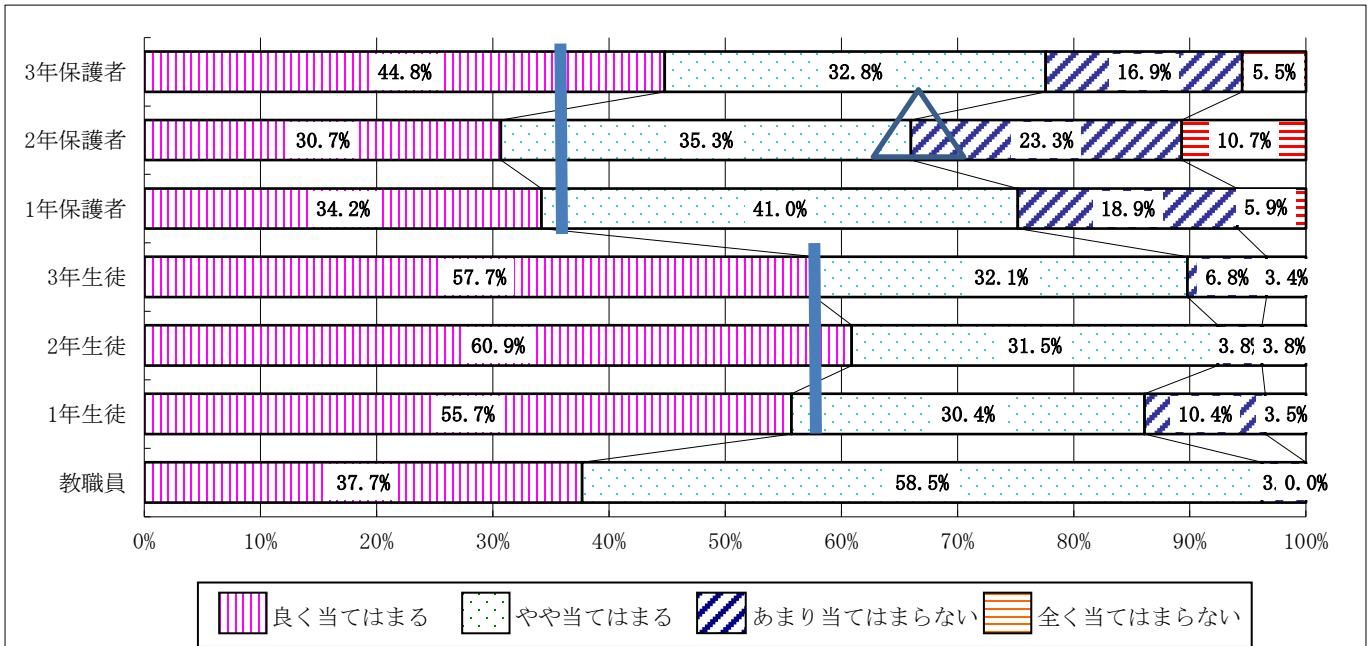
- ・昨年度と比べ、保護者の「良く当てはまる」の割合が大きく増加している。
- ・教職員の「良く当てはまる」「やや当てはまる」の割合が大きく増加した。
- ・2、3年生徒において「あまり当てはまらない」「全く当てはまらない」の割合が増加している。

10 保護者 福商には、スクールカウンセラーがいて、悩み相談ができることを知っている。

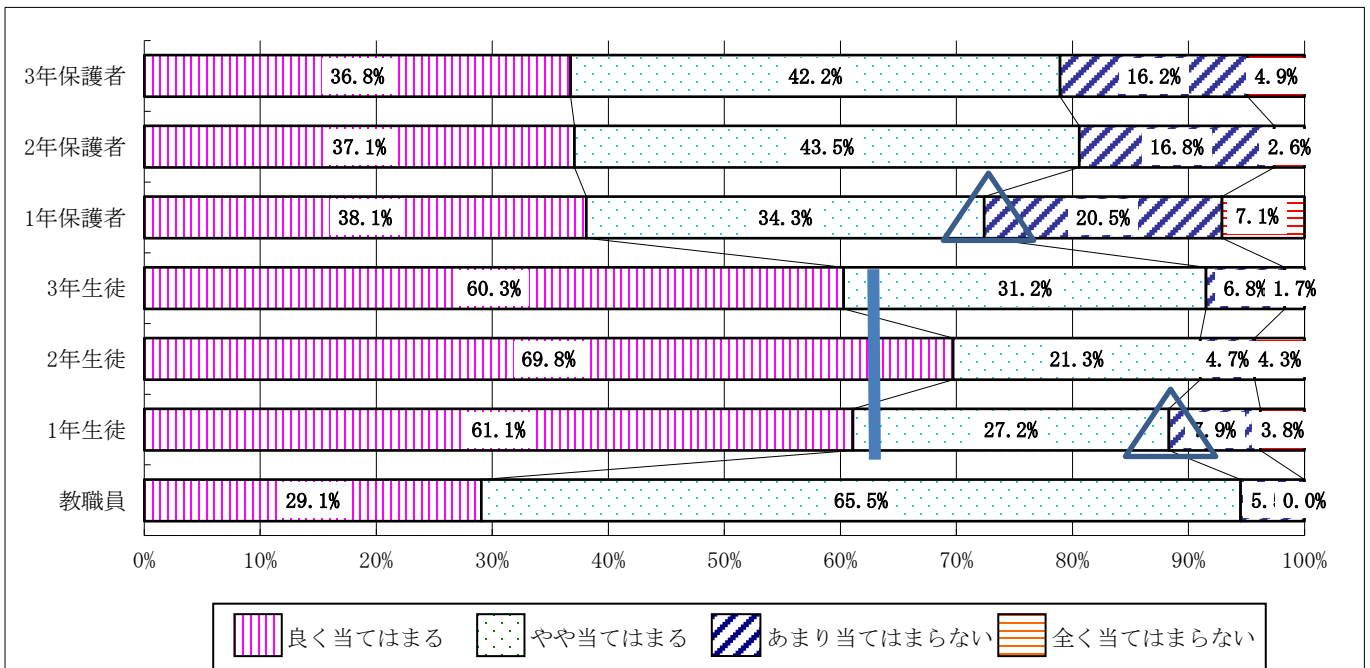
生徒 福商には、スクールカウンセラーがいて、悩み相談ができることを知っている。

教職員 本校は、スクールカウンセラーを含め、教育相談の環境が整っている。

【平成28年度】



【平成29年度】



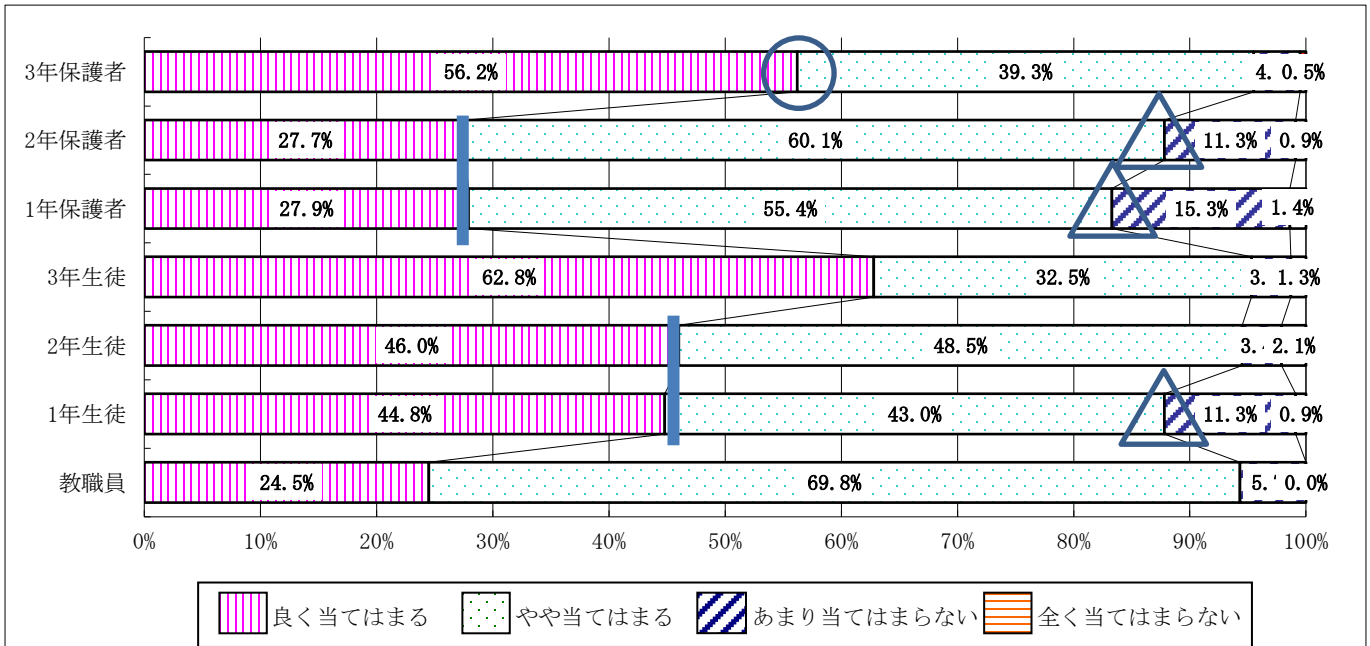
- ・昨年度と比べ、生徒の「良く当てはまる」の割合が増加し6割を超えた。
- ・保護者の「よく当てはまる」の割合が徐々に増加傾向にある。
- ・他の学年と比べ、1年生徒および保護者の「あまり当てはまらない」「全く当てはまらない」の割合が大きい。

1 1 保護者 福商では、進路情報が提供され、子どもたちの進路希望が実現されている。

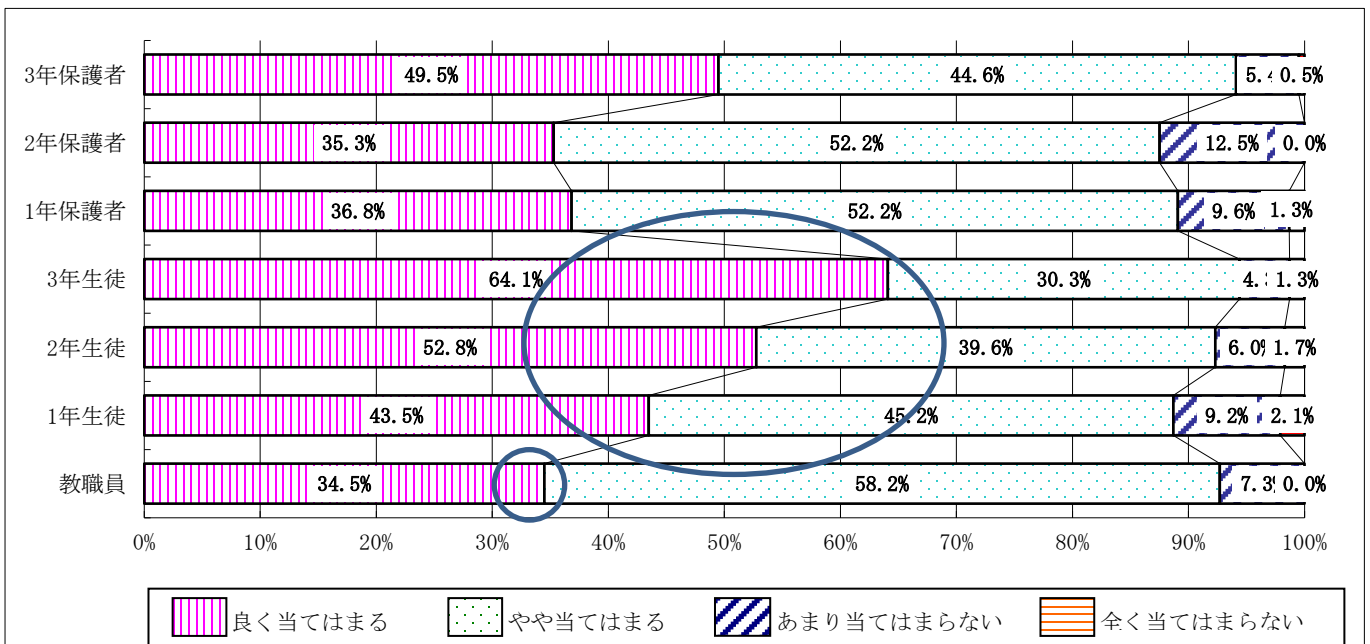
生徒 福商では、進路情報が提供され、進路希望が実現されている。

教職員 本校は、進路情報が提供され、進路希望が実現されている。

【平成28年度】



【平成29年度】



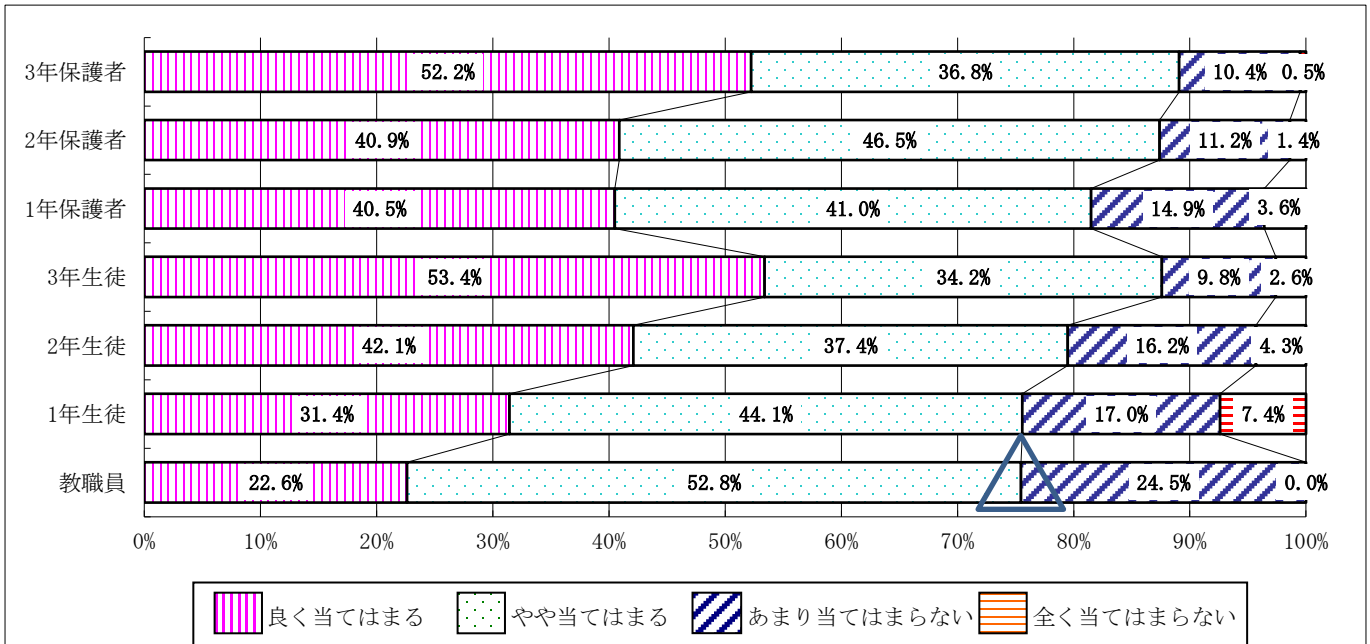
- ・昨年度と比べ、生徒および保護者ともに「良く当てはまる」の割合が増加している。
- ・学年が上がるにつれて、生徒の「良く当てはまる」の割合が増加する傾向が見られる。
- ・昨年度と比べ、教職員の「良く当てはまる」の割合が大きく増加した。

1 2 保護者 家庭において、子どもと学校の出来事などについて会話をしている。

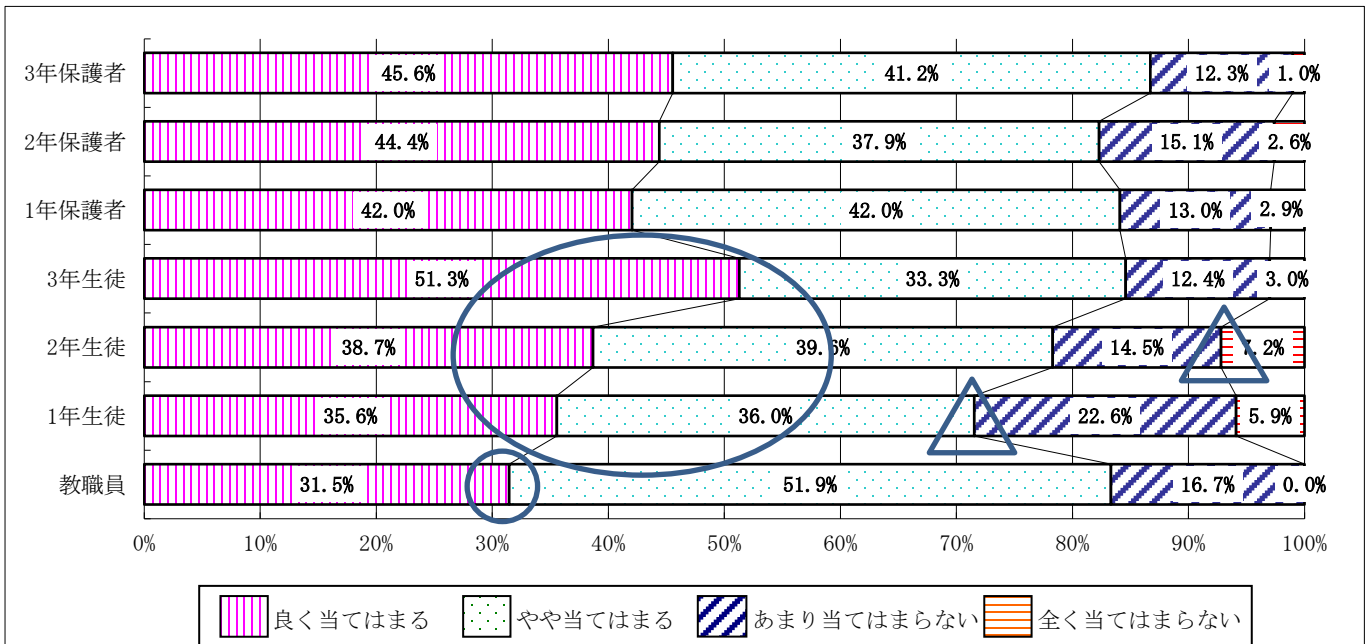
生徒 家庭において、保護者と学校の出来事などについて会話をしている。

教職員 本校は、生徒の状況や教育活動等について、広報に努めている。

【平成28年度】



【平成29年度】



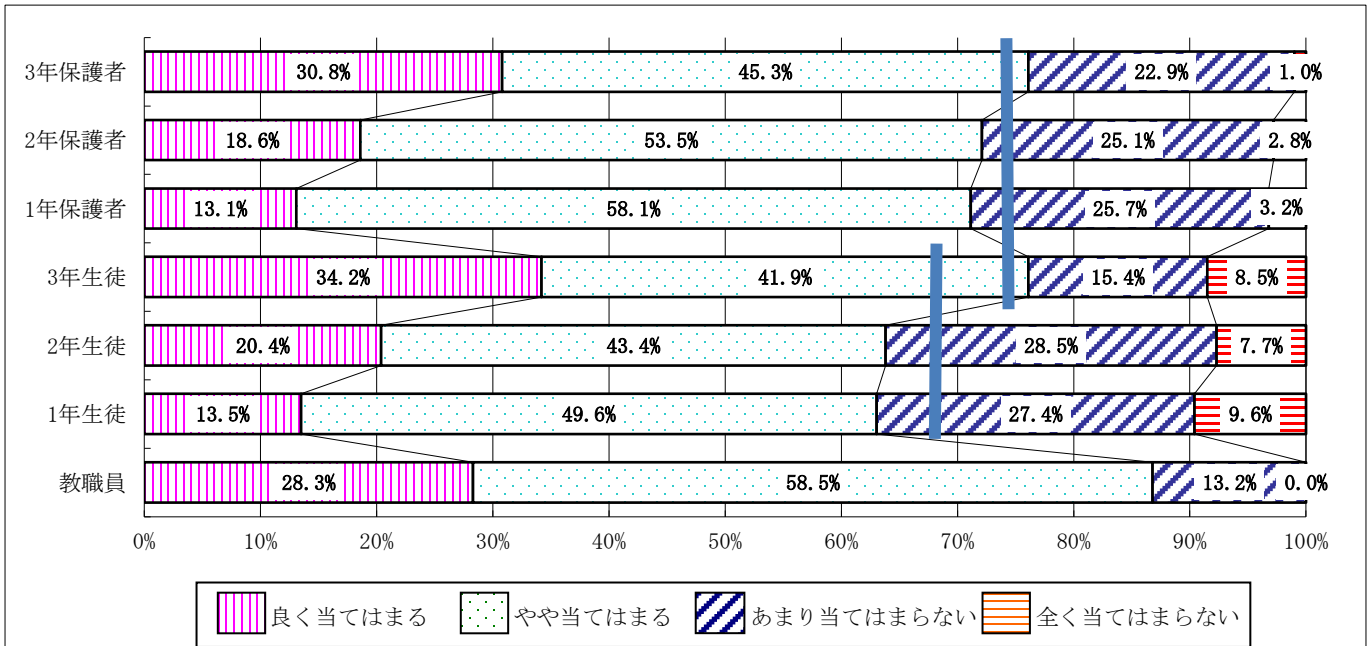
- ・例年と同じく、学年が上がるにつれて、生徒の「良く当てはまる」の割合が増加していく傾向が見られる。
- ・昨年度と比べ、教職員の「よく当てはまる」「やや当てはまる」の割合が大きく増加した。
- ・1、2年生徒の「あまり当てはまらない」「全く当てはまらない」の割合が高い傾向が見られる。

1.3 保護者 私は、福商の「教育ビジョン」の内容を理解している。

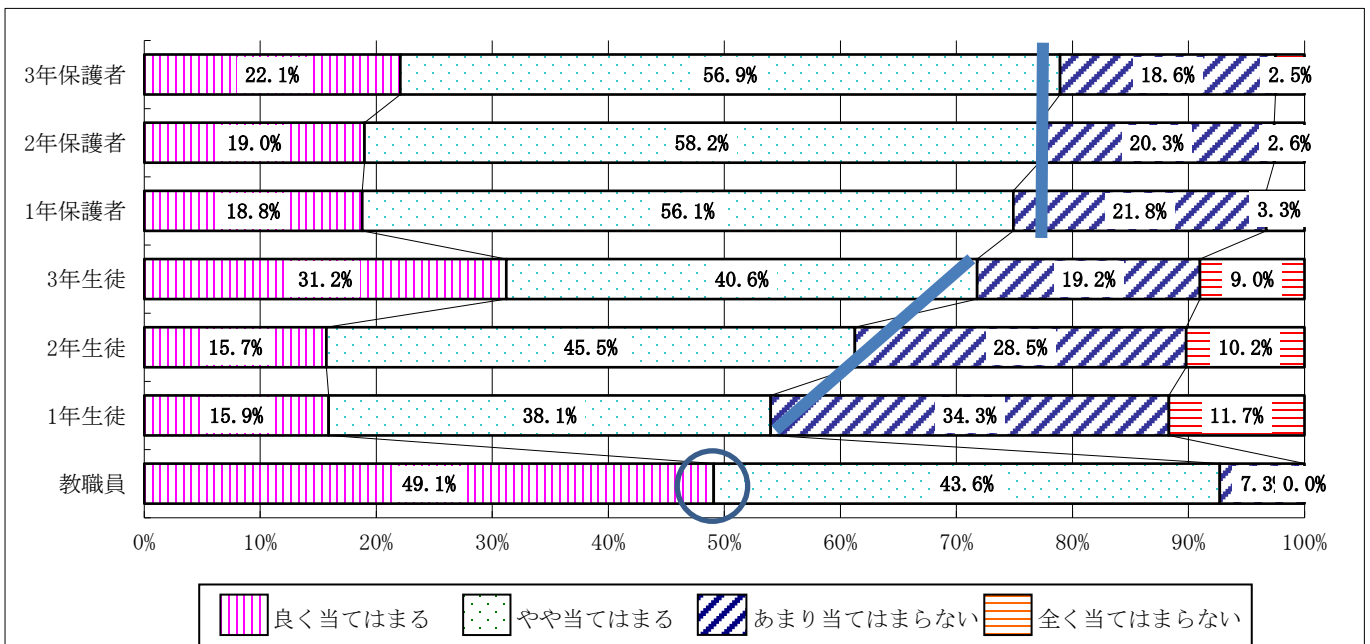
生徒 私は、福商の「教育ビジョン」の内容を理解している。

教職員 私は、福商の「教育ビジョン」の内容を理解している。

【平成28年度】



【平成29年度】



・昨年度と比べ、保護者の「良く当てはまる」「やや当てはまる」の割合が増加している。

しかし、「よく当てはまる」の割合は減少している。

・生徒全体の「良く当てはまる」の割合が減少し、「あまり当てはまらない」「全く当てはまらない」の割合が増加している。

・昨年度と比べ、教職員の「良く当てはまる」の割合が大きく増加した。